

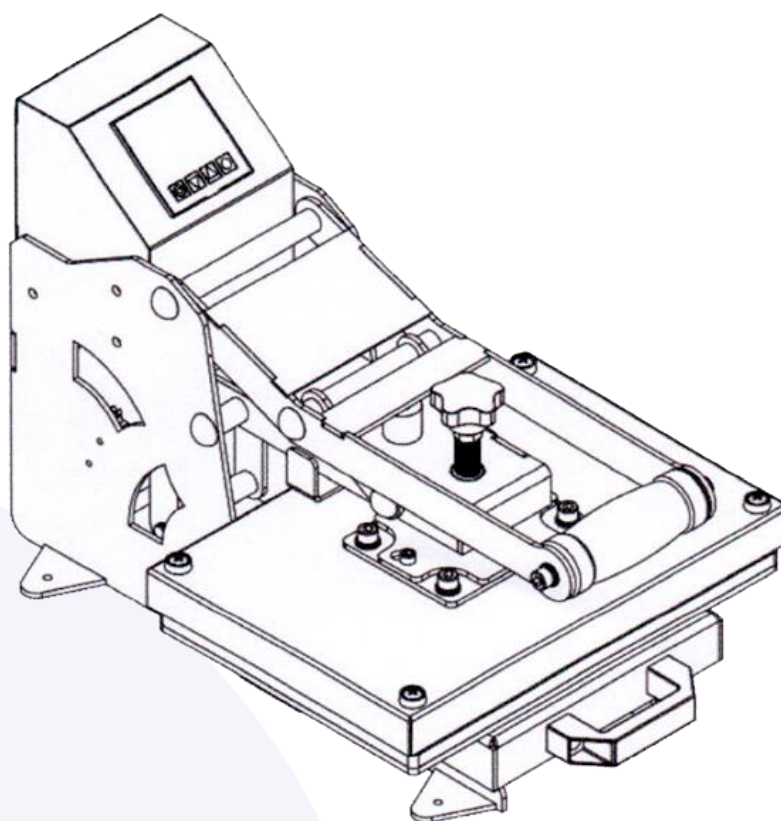
Blue-e A4

Plancha Mini

con plato extraíble



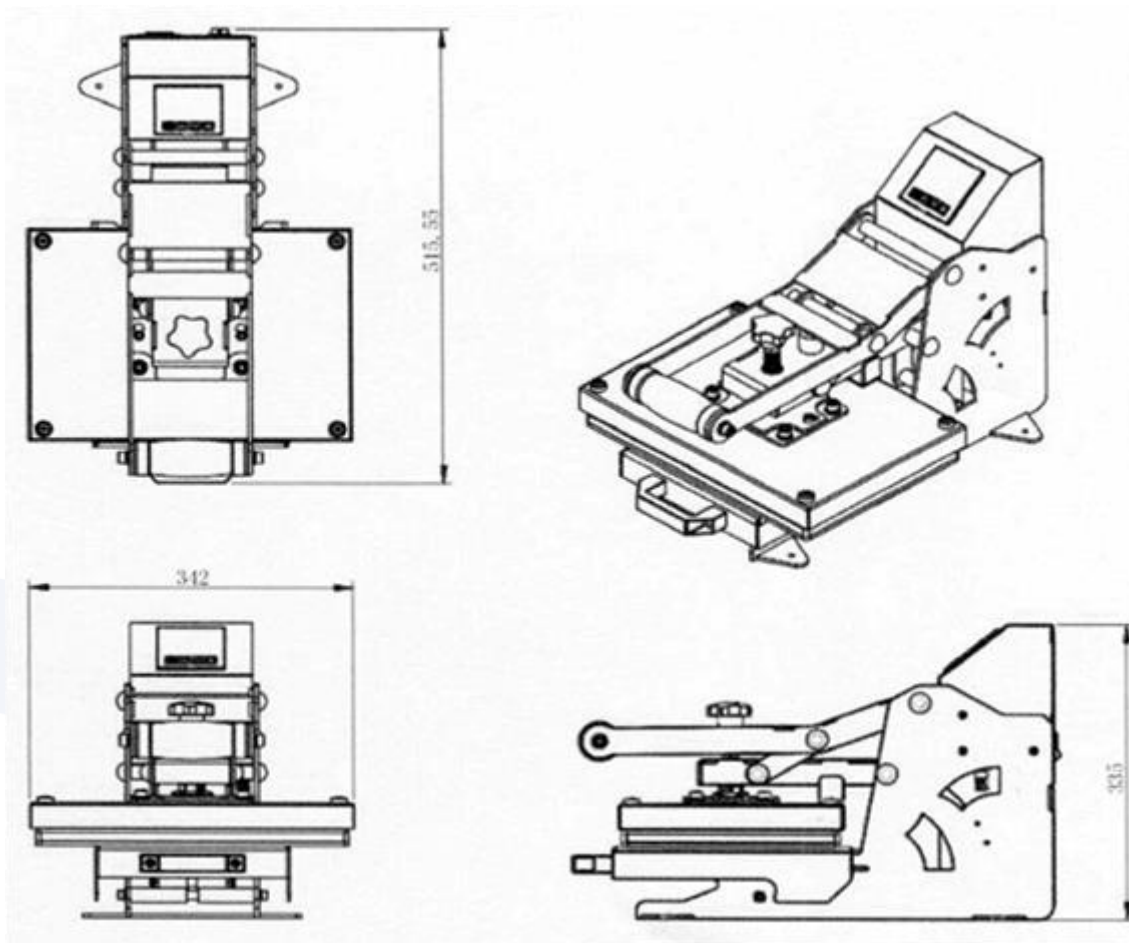
Plancha Mini Brildor Blue-e A4 con plato extraíble (COS-10A/B/C/D)



CONTENIDOS

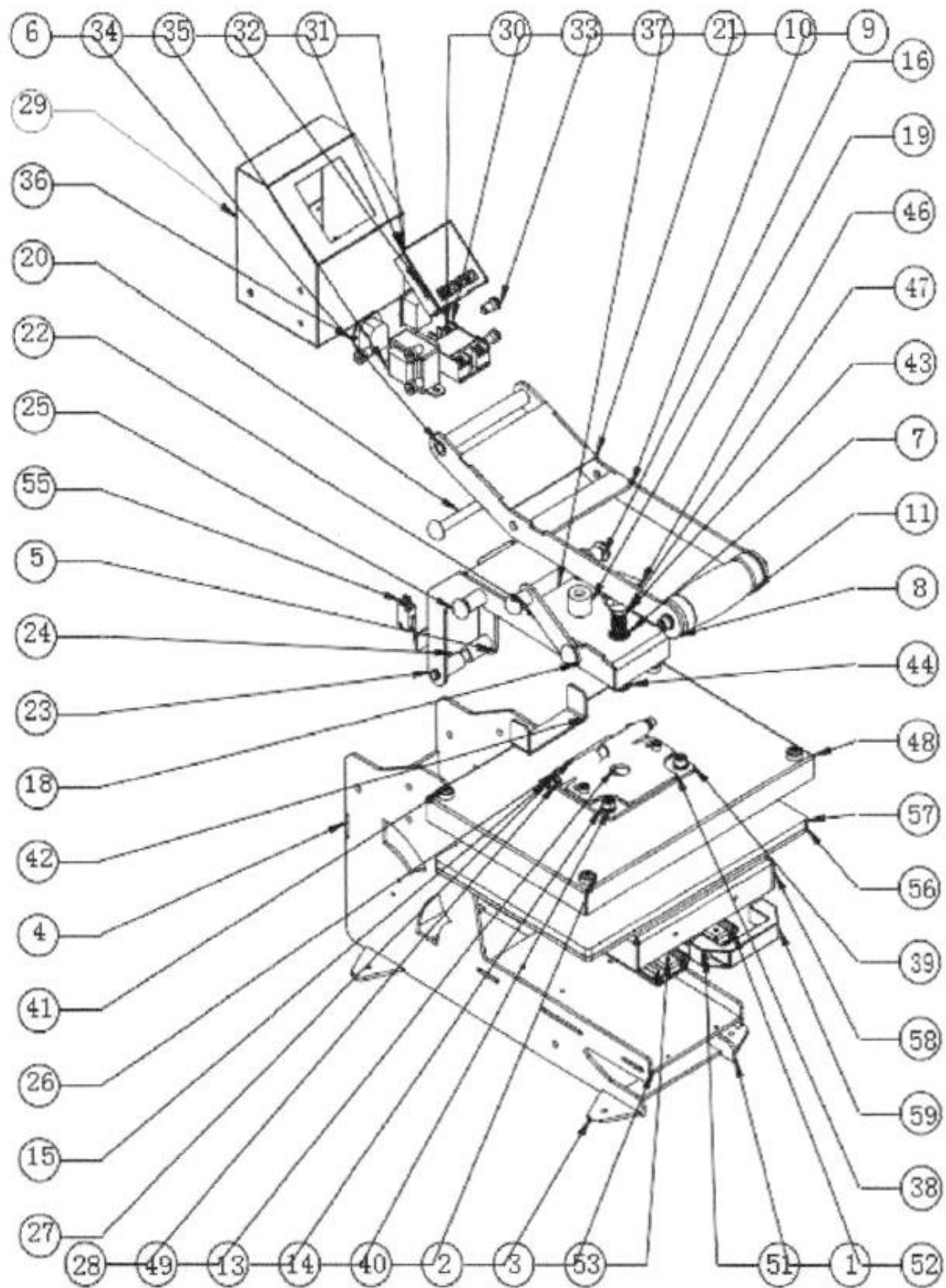
I.	Ficha técnica	3
II.	Plano de despiece	4
III.	Mantenimiento	6
IV.	Resolución de problemas	6
V.	Diagrama del circuito	7

I. Ficha técnica



- **Modelo:** Plancha transfer COS-HOBBY
- **Dimensiones de la máquina:** 515,5 x 342 x 335 mm
- **Tamaño max. del artículo a imprimir:** 220 x 320 x 5 mm
- **Voltaje:** 120 V monofásico
- **Potencia:** 800 W
- **Rango de tiempo y temperatura:** 0~999
- **Ajuste recomendado:** 30~280s; 180~210°C
- **Tamaño del embalaje:** 615 x 415 x 440 mm

II. Plano de despiece



Nº	Nombre pieza	Cant.	Nº	Nombre pieza	Cant.
1	Paneles izquierdos y derechos del bastidor COS	2	33	Enchufe pequeño de aviación de 4 núcleos	2
2	Placa de fijación del pie COS	2	34	Nuevo transformador	1
3	Placa de fijación de la placa inferior COS	1	35	Interruptor basculante	1
4	Conector del bastidor COS	1	36	Sufijo	1
5	Barra	1	37	Remache pop cerrado M5	6
6	Carcasa de fijación de la barra COS	2	38	Placa adaptadora 1COS	1
7	Tuerca M16	1	39	Placa adaptadora del plato térmico	1
8	Asa izquierda y derecha COS	2	40	Anillo de plástico aislante	4
9	Placa de conexión de las asas soldada COS	1	41	GB_CROSS_SCREWS_TYPE1 M6X8-8 H type-N	4
10	Placa de fijación de la caja eléctrica COS	1	42	Antibalaceo COS	1
11	Asa de goma EVA	1	43	Tornillo de ajuste M16	1
12	128 Eje del asa	1	44	Tuerca de ajuste 24	1
13	GB_FASTENER_WASHER_SMWC 8	6	45	40 junta	1
14	GB_FASTENER_WASHER_CSLW 8	8	46	M10 Rueda de ajuste manual 9	1
15	GB_FASTENER_SCREWS_HSHCS M6X12-N	10	47	GB_FASTENER_NUT_SNAB1 M10-N	1
16	Perno del asa COS	1	48	230305 cubierta COS	1
17	Perno de la barra COS	1	49	Placa de calor fundida a presión 230330	1
18	Pieza conectora COS	2	50	2030 tubo de calentamiento COS	1
19	Límite excelente pegamento COS	1	51	Tirador del carril deslizante	2
20	Cierre columna COS		52	Placa intermedia deslizante	2
21	Pieza conectora aislante larga COS	1	53	Placa central del carril	2
22	Pieza conectora aislante corta COS	1	54	GB_FASTENER_SCREWS_HSFP M6X16-N	2
23	Pasador de fijación del muelle COS	1	55	Interruptor de fin de carrera	1
24	Manguito aislante del muelle COS	2	56	Plato inferior 230305COS	1
25	10 remaches		57	230305 almohadilla de silicona COS	1
26	Pasador de fijación frontal del muelle COS	1	58	Cajón extraíble del plato inferior COS	1
27	Muelle frontal de acero aislante COS	2	59	Empuñadura de aleación de aluminio	1
28	GB_ROUND_WASHERS_TYPE7 6 2				
29	Panel de flexión de la caja eléctrica COS1	1			
30	Relé	1			
31	Nuevo alojamiento del control de temperatura SLDDRW	1			

III. Mantenimiento

1. Para prolongar la vida útil de la máquina, añada regularmente aceite lubricante a las juntas.
2. Desconecte la máquina antes de cambiar las piezas. Para garantizar la precisión de los parámetros del controlador GY-10, vuelva a ajustar la hora y la temperatura.
3. Para evitar daños, asegúrese de que la plancha está fría cuando cambie las piezas por sus recambios.

IV. Resolución de problemas

1. Después de cambiar la placa de calentamiento, el tiempo y la temperatura se muestran con un valor anómalo.

Consulte el manual y restablezca el tiempo y la temperatura.

2. Si tras el planchado, el color no es tan brillante como el de la foto, pruebe las soluciones siguientes:

- 1) Aumente el tiempo de planchado
- 2) Aumente la temperatura

3. Si el color de impresión queda demasiado marrón o si el papel transfer está casi quemado.

Reduzca la temperatura.

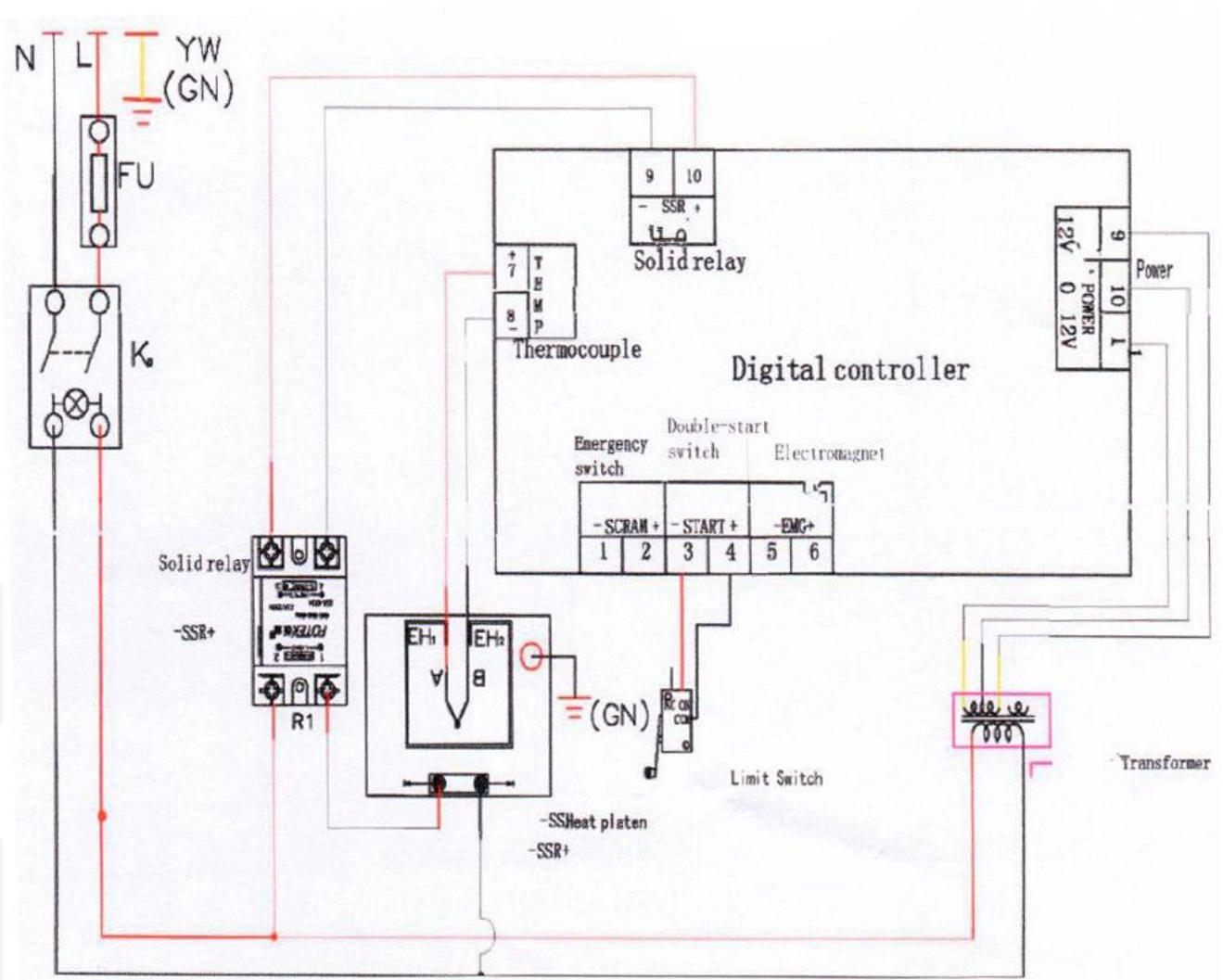
4. Si el color resultante es diferente o si la transferencia se ha realizado parcialmente.

La presión ejercida o el tiempo de transferencia no son suficientes o el papel transfer es de mala calidad.

5. Si la máquina no funciona.

Póngase en contacto con el proveedor lo antes posible para obtener asistencia técnica. A continuación, manipule la máquina siguiendo las indicaciones de su proveedor.

V. Diagrama del circuito



BRILDOR
todo para la personalización