

SC-F6400 Series
SC-F6400H Series

Información general

Copyrights y marcas comerciales

Copyrights y marcas comerciales

Ninguna parte de esta publicación podrá ser reproducida, almacenada en un sistema de recuperación ni transmitida en forma alguna ni por ningún medio mecánico, de fotocopiado, de grabación o cualquier otro, sin el previo consentimiento por escrito de Seiko Epson Corporation. La información contenida aquí está pensada exclusivamente para el uso de la impresora Epson. Epson no se hace responsable de cualquier uso de esta información aplicado a otras impresoras.

Ni Seiko Epson Corporation ni sus filiales se responsabilizarán ante el comprador del producto o ante terceras personas de las pérdidas, costes o gastos derivados de accidentes, usos incorrectos o no previstos, modificaciones no autorizadas, reparaciones o alteraciones del producto por parte del comprador o de terceros o (excepto en Estados Unidos) del incumplimiento de las instrucciones de uso y mantenimiento facilitadas por Seiko Epson Corporation.

Seiko Epson Corporation no será responsable de los daños o problemas derivados del uso de accesorios que no sean productos originales Epson u homologados por Seiko Epson Corporation.

Seiko Epson Corporation no será responsable de ningún daño provocado por interferencias electromagnéticas producidas al utilizar cables de interfaz que no sean productos originales u homologados Epson u homologados por Seiko Epson Corporation.

EPSON, EPSON EXCEED YOUR VISION, EXCEED YOUR VISION y sus respectivos logotipos son marcas comerciales o marcas comerciales registradas de Seiko Epson Corporation.

Microsoft® and Windows® are registered trademarks of Microsoft Corporation.

Mac and macOS are registered trademarks of Apple Inc.

Intel® is a registered trademark of Intel Corporation.

Adobe and Reader are either registered trademarks or trademarks of Adobe Systems Incorporated in the United States and/or other countries.

YouTube® and the YouTube logo are registered trademarks or trademarks of YouTube, LLC.

Aviso general: Los nombres de otros productos utilizados en esta documentación se citan con el mero fin de su identificación y son marcas comerciales de sus propietarios respectivos. Epson renuncia a cualquier derecho sobre esas marcas.

© 2022 Seiko Epson Corporation.

Índice

Copyrights y marcas comerciales

Notas sobre los manuales

Significado de los símbolos.	4
Capturas de pantalla.	4
Ilustraciones.	4
Organización de manuales.	4
Abrir y ver los manuales.	5
Abrir los manuales.	5
Ver los manuales en vídeo.	5
Ver los manuales en PDF.	5

Tipos de soportes de impresión admitidos

Uso de la impresora

Proceso de impresión.	8
Carga de los soportes de impresión.	8
Ajustes del soporte de impresión cargado.	8
Carga en la unidad del recogedor automático de papel.	9
Impresión.	10

Condiciones del sistema

Epson Edge Dashboard.	11
Epson Edge Print.	12
Web Config.	12


Tabla de especificaciones


Notas sobre los manuales


Notas sobre los manuales

Significado de los símbolos


En este manual se utilizan los siguientes símbolos para indicar operaciones peligrosas o procedimientos de manipulación que eviten daños a los usuarios, otras personas o materiales. Asegúrese de comprender estas advertencias antes de leer este manual.

 Advertencia:	Las advertencias deben seguirse estrictamente para evitar lesiones graves.
---	--

 Precaución:	Las precauciones deben seguirse para evitar lesiones.
--	---

 Importante:	Los avisos importantes deben seguirse para evitar averías en este producto.
--	---

Nota:	Las notas contienen información práctica o más detallada sobre el funcionamiento de este producto.
--------------	--

	Indica contenido de la referencia relacionada.
---	--

Capturas de pantalla

Las capturas de pantalla utilizadas en este manual pueden diferir ligeramente de las pantallas reales.

Ilustraciones

A menos que se especifique lo contrario, las ilustraciones utilizadas en este manual son para SC-F6400 Series.

Las ilustraciones pueden diferir ligeramente del modelo que está utilizando. Tenga esto en cuenta cuando utilice el manual.

Organización de manuales

Los manuales del producto se organizan como se indica a continuación.

Puede visualizar los manuales en PDF usando Adobe Reader o la Preview (Vista previa) (Mac OS X).

Guía de instalación (folleto)	Proporciona información sobre cómo instalar la impresora después de desembalarla. Asegúrese de que lee este manual para llevar a cabo las operaciones de forma segura.
Información general (este manual)	Este manual proporciona las especificaciones y datos de contacto para el producto.
Instrucciones importantes de seguridad	En esta sección se proporciona información para evitar daños a los usuarios o a otras personas y daños materiales. Asegúrese de leer esta sección para llevar a cabo las operaciones de forma segura. Para algunas regiones, este contenido se incluye en la Guía de instalación.
Soporte de Epson (PDF)	Proporciona información sobre el soporte de Epson en cada región.
Manuales en línea	

Notas sobre los manuales

Manual de usuario (PDF)	En este manual se explica cómo utilizar la impresora.
Epson Video Manuals	Estos videos muestran cómo cargar papel y realizar el mantenimiento.
Network Guide (Manual de red) (PDF)	Proporciona información sobre el uso de la impresora a través de una red.
Soporte de Epson (PDF)	Proporciona información sobre el soporte de Epson en cada región.

Abrir y ver los manuales

Abrir los manuales

- 1 Consulte la sección “Guía de instalación” y ejecute el software de instalación desde el disco de software suministrado o desde Setup Navi.

Cuando finalice la instalación, se creará el icono de [Manuales de EPSON] en el escritorio del ordenador que se esté utilizando.

- 2 Haga doble clic en el icono de [Manuales de EPSON] del escritorio.

- 3 Seleccione el manual que desee ver.
Cuando se selecciona [Manuales en línea], el explorador web se abre y se muestra la primera página de los Manuales en línea.

Haga clic en el manual o elemento que desee consultar.

Los Manuales en línea se pueden consultar siempre que tenga conexión a Internet.

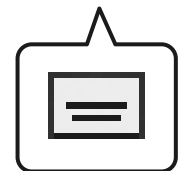
Ver los manuales en vídeo

Los manuales en video se han publicado en YouTube.

Haga clic en [Epson Video Manuals (Vídeo)] en la primera página de los Manuales en línea, o haga clic en los siguientes enlaces para consultar los manuales.

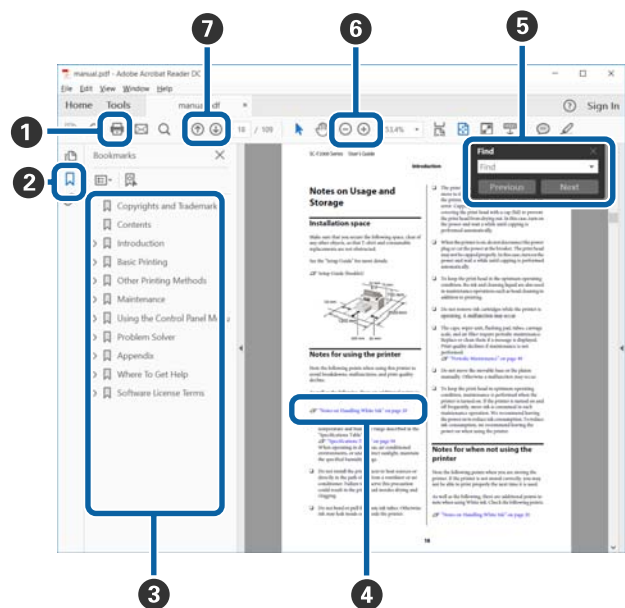
[Epson Video Manuals](#)

Si no se muestran los subtítulos cuando reproduzca el vídeo, haga clic en el icono de subtítulos que se muestra en la siguiente imagen.



Ver los manuales en PDF

Esta sección usa Adobe Acrobat Reader DC como ejemplo para explicar las operaciones básicas para ver el PDF en Adobe Reader.



- 1 Haga clic para imprimir el manual en PDF.
- 2 Cada vez que se hace clic en los marcadores estos ocultan o se muestran.

Notas sobre los manuales

- 3 Haga clic en el título para abrir la página correspondiente.

Haga clic en [+] para abrir los títulos inferiores en la jerarquía.

- 4 Si la referencia está en texto azul, haga clic en el texto azul para abrir la página correspondiente.

Para volver a la página original, haga lo siguiente.

Para Windows

Pulse simultáneamente las teclas Alt y ← .

Para Mac

Pulse simultáneamente las teclas command y ← .

- 5 Puede introducir y buscar palabras clave, como los nombres de los elementos que desea confirmar.

Para Windows

Haga clic con el botón derecho en una página del manual en PDF y seleccione **Find (Encontrar)** en el menú que se muestra para abrir la barra de herramientas de búsqueda.

Para Mac

Seleccione **Find (Encontrar)** en el menú **Edit (Editar)** para abrir la barra de herramientas de búsqueda.

- 6 Para aumentar el tamaño del texto de la página cuando sea demasiado pequeño para verlo correctamente, haga clic en ⊕ . Haga clic en ⊖ para reducir el tamaño. Para especificar una parte de una ilustración o captura de pantalla que desee ampliar, haga lo siguiente.

Para Windows

Haga clic con el botón derecho del ratón en la página del manual en PDF y seleccione **Marquee Zoom (Zoom de marco)** en el menú que se muestra. El puntero adopta la forma de una lupa que puede utilizar para indicar qué parte que desea ampliar.

Para Mac

Haga clic en el menú **View (Vista) — Zoom — Marquee Zoom (Zoom de marco)** en este orden para cambiar el puntero a una lupa. Utilice el puntero en forma de una lupa para indicar la parte que desea ampliar.

- 7 Abre la página anterior o la siguiente.

Tipos de soportes de impresión admitidos

Tipos de soportes de impresión admitidos

Puede utilizar los siguientes papeles y soportes de impresión con la impresora. El tipo y la calidad del papel influyen muchísimo en la calidad de la impresión. Elija un papel o soporte de impresión adecuado para su tarea. Para obtener información sobre el uso, consulte la documentación incluida con el soporte de impresión o póngase en contacto con el fabricante del mismo. Antes de comprar grandes cantidades de papel, haga una prueba de impresión en una muestra pequeña y compruebe los resultados.


Importante:

No utilice un soporte de impresión que esté arrugado, tenga pelusas, esté roto o manchado.

Rollo de papel

Tamaño de la bobina del rollo (diámetro de la bobina)	2 o 3 pulgadas
Diámetro exterior del rollo	Hasta 150 mm
Ancho del soporte de impresión*	254 mm (10 pulgadas) a 1118 mm (44 pulgadas)
Grosor del papel	0,08 a 0,5 mm

* 432 mm (17 pulgadas) a 1118 mm (44 pulgadas) si se utiliza la unidad del recogedor automático de papel

Uso de la impresora

En esta sección se explican los procedimientos desde la carga del papel hasta la impresión.

Para obtener la mejor calidad de impresión, debe descargar los archivos EMX necesarios (archivos de configuración de impresión), comprobar los inyectoros y realizar los ajustes de impresión necesarios. Consulte el *Manual de usuario* (Manual en línea) para obtener más detalles sobre las operaciones.

Proceso de impresión

1. Carga de los soportes de impresión

 ["Carga de los soportes de impresión" de la página 8](#)



2. Ajustes del soporte de impresión cargado

 ["Ajustes del soporte de impresión cargado" de la página 8](#)



3. Carga en la unidad del recogedor automático de papel

SC-F6400 Series es un elemento opcional.

 ["Carga en la unidad del recogedor automático de papel" de la página 9](#)




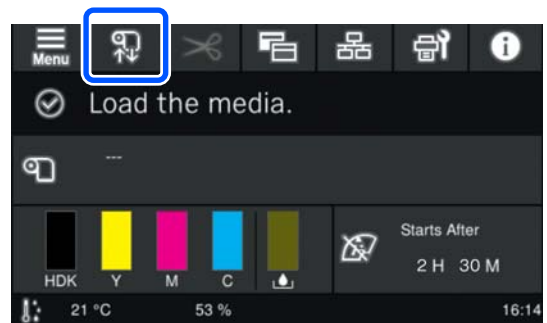
4. Impresión

 ["Impresión" de la página 10](#)

Carga de los soportes de impresión

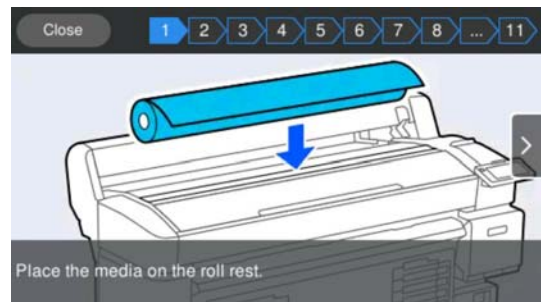
Puede realizar la carga del soporte de impresión mientras ve el procedimiento en la pantalla.

- 1 Compruebe que en la pantalla se muestra **Cargue el material.** y, a continuación, pulse .



- 2 Pulse **Iniciar** — **Ver descripción** en la pantalla para comprobar el procedimiento de carga.

A continuación, siga las instrucciones en pantalla.



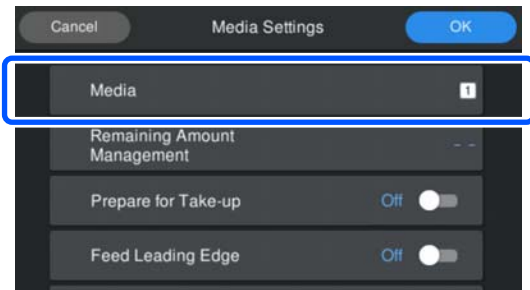
Ajustes del soporte de impresión cargado

Realice los ajustes para el soporte de impresión cargado.

Uso de la impresora

1

Pulse **Medio** para seleccionar el número del soporte de impresión registrado correspondiente al soporte de impresión cargado.



Si los ajustes del soporte de impresión no se han registrado para el soporte de impresión cargado

Seleccione temporalmente un número no registrado.

Si no está registrado, el tipo del soporte de impresión se establece en **Medio grueso 70g/m²**. Si el peso del papel del soporte cargado es de 61 a 89 g/m², puede dejarlo como está.

Si el peso del papel es diferente al del soporte de impresión cargado, cambie el tipo de soporte de impresión. Si no selecciona el tipo de soporte de impresión adecuado, la calidad de la impresión puede verse afectada.

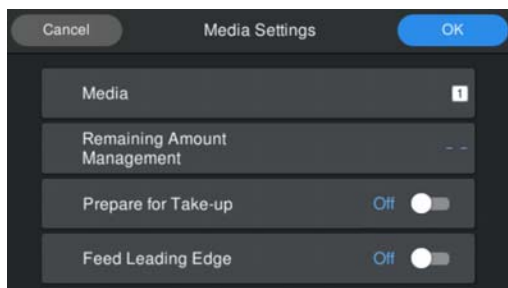
[Manual de usuario \(Manual en línea\)](#)

Si los ajustes del soporte de impresión se han registrado para los soportes de impresión/archivos EMX cargados

Seleccione el número del soporte de impresión registrado.

2

Si fuera necesario, indique la acción que se producirá al alimentar el papel.



A continuación se detallan los detalles para cada operación.

Preparar para recoger	Se muestra si la unidad del recogedor automático de papel está instalada. Después de alimentar el soporte de impresión, seleccione Activado para seguir cargando el soporte de impresión en la unidad de recogida del papel.
Borde delantero de corte	Seleccione Activado si el borde delantero del soporte de impresión cargado no está recto o no está bien cortado.
Borde delantero de alimentación	Seleccione Activado si el valor restante del soporte de impresión restante se imprime en el borde delantero del soporte de impresión cargado. La sección impresa avanza para evitar que se imprima sobre ella.

Nota:

Si fuera necesario, seleccione **Administración de cantidad restante** y **Detección del medio** cuando la impresora esté lista para imprimir.

[Manual de usuario \(Manual en línea\)](#)

3

Pulse **Aceptar** cuando termine de realizar los ajustes.

El soporte de impresión comienza a introducirse en la impresora.

Consulte lo siguiente si la unidad del recogedor automático de papel no está instalada o si **Preparar para recoger** está **Desactivado**.

["Impresión" de la página 10](#)

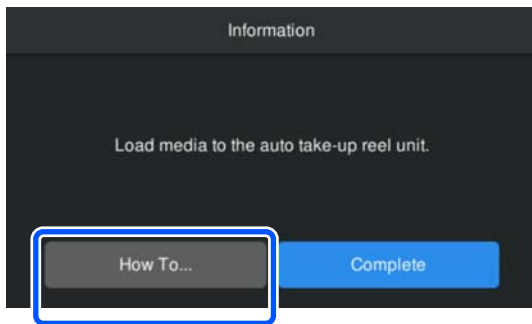
Consulte la siguiente sección si **Preparar para recoger** está **Activado**.

Carga en la unidad del recogedor automático de papel

Puede cargar el soporte de impresión en la unidad del recogedor automático de papel mientras ve el procedimiento en la pantalla.

Uso de la impresora

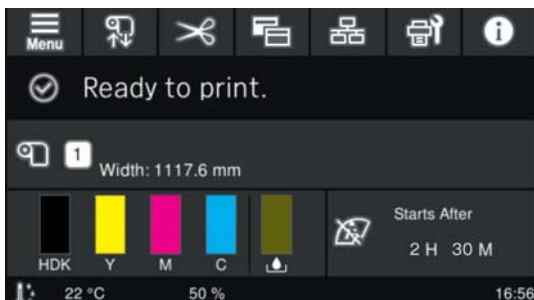
1 Pulse **Cómo...**



2 Pulse **Completo** cuando termine de cargar el soporte de impresión.

Impresión

Cuando se muestre **Preparada para imprimir.** en la pantalla puede comenzar a imprimir.



Condiciones del sistema

Condiciones del sistema

El software se puede utilizar en los siguientes entornos (a partir de mayo de 2022).

El sistema operativo compatible y otros elementos pueden cambiar.

Para ver la información más reciente, consulte el sitio Web de Epson.

Epson Edge Dashboard

 **Importante:**

Asegúrese de que el ordenador en el que va a instalar Epson Edge Dashboard cumpla los requisitos siguientes. Si no es así, el software no controlará la impresora correctamente.

- Desactive la función de hibernación de su ordenador.
- Desactive la función de reposo para que el ordenador no entre en estado de reposo.

Windows

Sistema operativo	Windows 7 SP1/Windows 7 x64 SP1 Windows 8/Windows 8 x64 Windows 8.1/Windows 8.1 x64 Windows 10/Windows 10 x64 Windows 11
CPU	Intel Core2Duo 2,5 GHz o superior
Memoria libre	1 GB o más
Disco duro (espacio libre durante la instalación)	2 GB o más
Resolución de pantalla	1280 × 1024 o superior
Interfaz de comunicación	USB de alta velocidad Ethernet 1000Base-T
Explorador	Internet Explorer 11 Microsoft Edge

Mac OS X

Sistema operativo	Mac OS X 10.7 Lion o posterior
CPU	Intel Core2Duo 2,5 GHz o superior
Memoria libre	1 GB o más

Condiciones del sistema

Disco duro (espacio libre durante la instalación)	2 GB o más
Resolución de pantalla	1280 × 1024 o superior
Interfaz de comunicación	USB de alta velocidad Ethernet 1000Base-T
Explorador	Safari 6 o posterior

Epson Edge Print

Sistema operativo	Windows 7 SP1 x64 Windows 8 x64 Windows 8.1 x64 Windows 10 x64 Windows 11
CPU	Intel® Core™ i3 3,0 GHz o superior (lanzado a partir de abril de 2014)
Memoria libre	8 GB o más
Disco duro (espacio libre durante la instalación)	50 GB o más
Resolución de pantalla	1280 × 1024 o superior
Interfaz de comunicación	USB de alta velocidad Ethernet 100Base-TX/1000Base-T

Es recomendable instalar este software en un ordenador con una cierta potencia, ya que el software se utilizará con aplicaciones como Adobe Illustrator.

Además, este software normalmente manipula datos que tienen un tamaño de varios GB y, en algunos casos, pueden de decenas de GB, especialmente si se realizan trabajos de impresión para pancartas (banners) de alta calidad.

Así pues, recomendamos utilizar un ordenador con suficiente espacio en el disco duro.

Web Config

La siguiente es una lista de los navegadores compatibles. Asegúrese de utilizar la versión más reciente.

Internet Explorer 11, Microsoft Edge, Firefox, Chrome, Safari

Tabla de especificaciones

Tabla de especificaciones

Especificaciones de la impresora	
Método de impresión	Inyección de tinta a petición
Configuración de los inyectores	SC-F6400 Series: 400 inyectores × 2 filas × 4 colores (High Density Black (Negro de Alta Densidad), Cyan (Cian), Magenta, Yellow (Amarillo))
	SC-F6400H Series: 400 inyectores × 1 fila × 6 colores (High Density Black (Negro de Alta Densidad), Cyan (Cian), Magenta, Yellow (Amarillo), Light Cyan (Cian Claro)/Fluorescent Pink/Violet (Violeta), Light Magenta (Magenta Claro)/Fluorescent Yellow/Orange (Naranja))
Resolución (máxima)	600 × 1200 ppp
Código de control	ESC/P raster (comando no revelado)
Método de avance del papel	Avance por fricción
Memoria integrada	1 GB
Interfaz	USB SuperSpeed 100Base-TX/1000Base-T*1
Voltaje nominal	CA 100 a 240 V
Frecuencia nominal	De 50 a 60 Hz
Intensidad nominal	3,4 a 1,6 A
Consumo eléctrico	
Imprimiendo	Aprox. 80 W
Modo de Reposo	Menos de 19 W
Apagado	Menos de 0,3 W
Temperatura y humedad (sin condensación)	

Especificaciones de la impresora	
Impresión	10 a 35 °C, 20 a 80 % Recomendado: 15 a 25 °C, 40 a 60 %
En almacenamiento (antes de desembalar)	-20 a 60 °C, 5 a 85 % (120 horas a 60 °C, un mes a 40 °C)
En almacenamiento (antes de cargar la tinta)	-20 a 40 °C, 5 a 85 % (un mes a 40 °C)
En almacenamiento (Después de cargar la tinta)	De 5 a 35 °C, 5 a 85 %
<p>Rango de temperatura y humedad</p> <p>Área gris: En funcionamiento</p> <p>Líneas cruzadas: recomendado</p>	
Dimensiones	
En almacenamiento	<p>Impresora: (ancho) 1608 × (profundidad) 745 × (altura) 1128 mm</p> <p>Si la unidad del recogedor automático de papel está instalada: (ancho) 1608 × (profundidad) 916 × (altura) 1128 mm</p>
Tiempo máximo	<p>Impresora: (ancho) 1608 × (profundidad) 745 × (altura) 1206 mm</p> <p>Si la unidad del recogedor automático de papel está instalada: (ancho) 1608 × (profundidad) 916 × (altura) 1206 mm</p>

Tabla de especificaciones

Especificaciones de la impresora

Peso	
SC-F6400 Series	120 kg ^{*2}
SC-F6400H Series	140 kg ^{*3}

- *1 Use un cable blindado y de pares trenzados (categoría 5e o superior).
- *2 No incluye packs de tinta ni la unidad del recogedor automático de papel.
- *3 No incluye packs de tinta.

Especificaciones de la unidad del recogedor automático de papel*

Ancho del soporte	431,8 mm (17 pulgadas) a 1118 mm (44 pulgadas)
Diámetro exterior del soporte de impresión	Bobina de 3 pulg: hasta 150 mm
Peso bruto	Aprox. 13 kg
Temperatura y humedad (sin condensación)	Recomendado: 15 a 25 °C, 40 a 60 % En funcionamiento: 10 a 35 °C, 20 a 80 %
Voltaje nominal	CA 100 a 240 V
Frecuencia nominal	De 50 a 60 Hz
Intensidad nominal	1,0 a 0,5 A
Consumo eléctrico	Impresión: Aprox. 5,4 W Modo de reposo: Aprox. 2,8 W Apagado: Aprox. 0,45 W

* SC-F6400 Series es un elemento opcional.

Especificaciones de la tinta

Tipo	Paquete de tinta dedicado
Tinta de sublimación	SC-F6400 Series: High Density Black (Negro de Alta Densidad), Cyan (Cian), Magenta, Yellow (Amarillo)
	SC-F6400H Series: High Density Black (Negro de Alta Densidad), Cyan (Cian), Magenta, Yellow (Amarillo), Light Cyan (Cian Claro), Light Magenta (Magenta Claro), Fluorescent Pink, Fluorescent Yellow, Violet (Violeta), Orange (Naranja)
Fecha de caducidad	Consulte la fecha de caducidad impresa en el paquete de tinta (almacene a temperatura normal)
Fin de la garantía de calidad de impresión	Un año desde la instalación de la impresora
Temperatura de almacenamiento	De 5 a 35 °C
Dimensiones exteriores (aprox.)	(ancho) 180 × (profundidad) 410 × (altura) 30 mm
Capacidad	1600 ml

Nota:

Para garantizar que los colores de sus impresiones sean constantes, mantenga la habitación a una temperatura constante entre 15 y 25 °C.

! Importante:

Utilice la impresora a una altitud de 2000 m o menos.

⚠ Advertencia:

Este es un producto de clase A. En un entorno doméstico este producto puede provocar interferencias de radio, en cuyo caso el usuario podría verse obligado a tomar las medidas adecuadas.

Tabla de especificaciones

Información de la Declaración de Conformidad de la UE

El texto completo de la declaración de conformidad de la UE de este equipo está disponible en la siguiente dirección de Internet.

<https://www.epson.eu/conformity>