

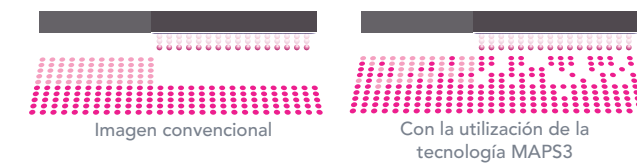
Resumen de las características de la serie CJV150

- Resoluciones de impresión de hasta 1440 dpi
- Funciones automatizadas de corte e impresión
- Tintas base solvente ecológico para impresiones de interiores y exteriores que incluyen tinta blanca, naranja y metálica plateada.
- Tintas de sublimación para aplicaciones textiles y en indumentaria
- Cuatro tamaños de impresora disponibles que aceptan sustratos con anchos máximos de 81, 109, 137 y 160 cm (32, 43, 54 y 63 pulgadas)

ALTA CALIDAD A MAYORES VELOCIDADES

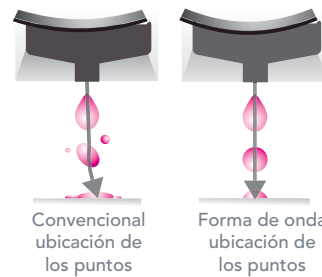
La tecnología MAPS3 reduce la aparición de bandeo.

El sistema MAPS3 (Sistema Avanzado de Pasada Mimaki 3) imprime las pasadas con un método de graduación al dispersar las gotas de tinta entre pasadas. Esta tecnología única de impresión reduce el bandeado, el secado irregular de la tinta y las rayas bidireccionales.



La tecnología superior de chorro de tinta ofrece imágenes de alta calidad que a su vez son precisas y sistemáticas.

La tecnología de forma de onda de chorro de tinta de Mimaki controla la forma de la gota de tinta hasta lograr una esfera casi perfecta para una colocación precisa. Esto da como resultado líneas, texto e imágenes de bordes más nítidos.

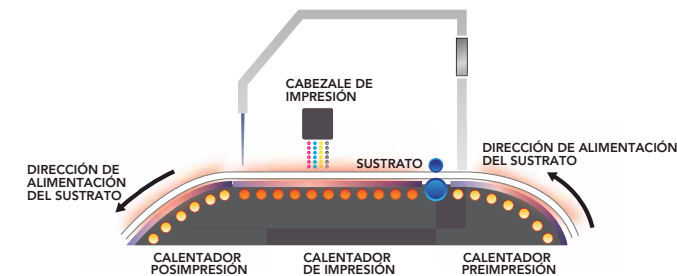


Color uniforme y de alta definición con impresión de punto variable.

La impresión de punto variable produce una graduación más suave y natural sin la apariencia granular que se ve en la impresión de punto fijo.

El calentador inteligente de 3 pasos mejora el desempeño de la tinta.

Las tres áreas de calentador integradas (preimpresión, impresión y posimpresión) ofrecen un calentamiento preciso del sustrato para una adhesión y un secado controlados y sistemáticos de la tinta.



CORTE E IMPRESIÓN AUTOMATIZADOS

Detección continua de marca de registro

Utilizando el software RasterLink6, las impresoras de la serie CJV150 detectan automáticamente dónde detener y comenzar un patrón de corte mediante la identificación de las marcas de registro impresas. La función de corte superpuesto realiza cortes de trayectoria cruzada para cortar esquinas definidas.



Versatilidad de las funciones de corte

La función cortar e imprimir ("Cut and Print") previene problemas habituales, como la separación de láminas y resultados defectuosos ya que corta el sustrato antes de imprimir. La función de corte parcial ("Half Cut") corta la imagen impresa pero la mantiene adherida al sustrato. La función de calado "Die Cut" separa totalmente la imagen impresa del sustrato. La función de perforación ("Perforation Cut") produce una serie de cortes parciales y totales.

VERSATILIDAD DE LA TINTA

El juego de tintas base solvente ecológico incluye opciones expandidas de colores.

El juego de tintas base solvente ecológico SS21 ahora incluye no solo magenta claro, cian claro y blanco, sino también negro claro para lograr imágenes en escala de grises y monocromáticas dimensionales más profundas. La incorporación de la tinta naranja amplía la gama de colores para una mejor precisión en la reproducción de los colores de los alimentos y colores lisos PANTONE®.

La tinta plateada SS21 desarrollada recientemente es 1,5 veces más brillante que las tintas plateadas convencionales para lograr efectos brillantes y hermosamente espejados. La tinta plateada se puede usar sola o mezclada con otros colores de tinta para obtener infinidad de efectos metálicos.



Tinta plateada para lograr efectos metálicos

También está disponible la tinta Mimaki ES3 eco-solvente que ofrece una sobresaliente durabilidad a largo plazo y una resistencia excepcional a rasguños para aplicaciones de alto tráfico donde no se desea realizar laminación. Estas tintas de bajo olor se pueden utilizar en tiendas y oficinas sin necesidad de una ventilación especial.

Configuración para impresión con solventes ecológicos o por sublimación.

Las impresoras de la serie CJV150 pueden configurarse para impresión con solventes ecológicos para la mayoría de las aplicaciones de letreros y gráficos o para impresión por sublimación para aplicaciones de sublimación por transferencia para textiles e indumentaria.



Juego de tintas base solvente ecológico SS21: 10 colores



Juego de tintas base solvente ecológico ES3: 6 colores



Juego de tintas base solvente B53*: 4 colores



Juego de tintas para sublimación Sb53: 6 colores

Sistema Mimaki de tinta a granel (MBIS3) Opcional —

Las impresoras de la serie CJV150 se pueden configurar con el sistema Mimaki de Tinta a Granel que trae envases económicos de tinta de 2 l.

*La tinta B53 no está disponible en los Estados Unidos ni Canadá.

RasterLink6

Operación fácil e intuitiva



Los íconos fáciles de seguir ofrecen operaciones intuitivas y fáciles de usar y un control sencillo del progreso de impresión.

ESPECIFICACIONES DE LA SERIE CJV150 | TINTAS

Artículo	Especificaciones	
Cabezal de impresión	Cabezal piezoeléctrico a demanda	
Resolución de impresión	300, 540, 720, 1440 dpi	
Tinta	Tipo	Solvente ecológico: SS21 (C, M, Y, K, W, Lc, Lm, Lk, Or, Si)
		Solvente ecológico: ES3 (C, M, Y, K, W, Lc, Lm)
	Sistema de suministro de tinta	Solvente: B53 (C, M, Y, K)
		Sublimación a base de agua: Sb53 (Bl, M, Y, K, W, Lbl, Lm)
Sistema de circulación de tinta	SS21: Cartucho de 440 ml; W - cartucho de 220 ml	
	ES3: Cartucho de 440 ml	
	B53*: Cartucho de 600 ml (se requiere un cartucho ecológico para 600 ml)	
	Sb53: Cartucho de 440 ml	
	Tecnología de circulación Mimaki (MCT, por sus siglas en inglés) para tinta blanca solamente	
Ancho máximo de impresión	CJV150-75: 800 mm (31,4 in) CJV150-130: 1361 mm (53,5 in)	CJV150-107: 1090 mm (42,9 in) CJV150-160: 1610 mm (63,3 in)
Sustrato	Ancho máximo	CJV150-75: 810 mm (31,8 in) CJV150-130: 1371 mm (53,9 in)
	Espesor máximo	1,0 mm o menos
	Peso del rodillo	40 kg (88 lb) o menos
Velocidad de corte	Máx. 30 cm (11,8 pulgadas) por segundo; aceleración máx. 1G	
Certificaciones	VCCI clase A, FCC clase A, ETL UL 60950 Marca CE (directiva sobre la compatibilidad electromagnética, baja tensión y maquinarias) CB, RoHS REACH y EnergyStar, RCM	
Interfaz	USB2.0	
Alimentación de entrada	Monofásica (CA 100-120 V / CA 220-240 V) x2	
Consumo eléctrico	1440 W x 2 o menos (100 W) 1920 W x 2 o menos (200 W)	
Entorno de operación	Temperatura: 15°C - 30 °C (59°F - 86°F)	
	Humedad: 35% - 65% HR (sin condensación)	
Dimensiones (ancho x profundidad x altura)	CJV150-75: 1956 x 711 x 1397 mm (77" x 28" x 55")	
	CJV150-107: 2261 x 711 x 1397 mm (89" x 28" x 55")	
	CJV150-130: 2515 x 711 x 1397 mm (99" x 28" x 55")	
	CJV150-160: 2769 x 711 x 1397 mm (109" x 28" x 55")	
	CJV150-75: 126 kg (278 lb) CJV150-107: 142 kg (313 lb) CJV150-130: 157 kg (346 lb) CJV150-160: 168 kg (370 lb)	

Algunos de los ejemplos de este folleto son renderizaciones logradas artificialmente. Las especificaciones, el diseño y las dimensiones indicados están sujetos a modificaciones sin previo aviso (por mejoras técnicas, etc.).

Los nombres corporativos y de mercaderías que aparecen en este folleto son marcas comerciales o marcas comerciales registradas de sus respectivas compañías.

Las impresoras de inyección emplean puntos sumamente finos; por lo tanto, los colores pueden presentar leves variaciones después de sustituir los cabezales de impresión. También tenga en cuenta que si utiliza múltiples equipos de impresión, los colores podrían variar levemente entre uno y otro debido a diferencias individuales menores.



mimakiusa.com

Mimaki USA, Inc. | 150-A Satellite Blvd. Suwanee, GA 30024 | 888-530-4021 | info@mimakiusa.com

© 2015 Mimaki USA, Inc. Todos los derechos reservados. Ver. 1.1

EL SOFISTICADO SOFTWARE DE RASTERIZACIÓN (RIP) MAXIMIZA EL DESEMPEÑO

Impresión simultánea en capas.

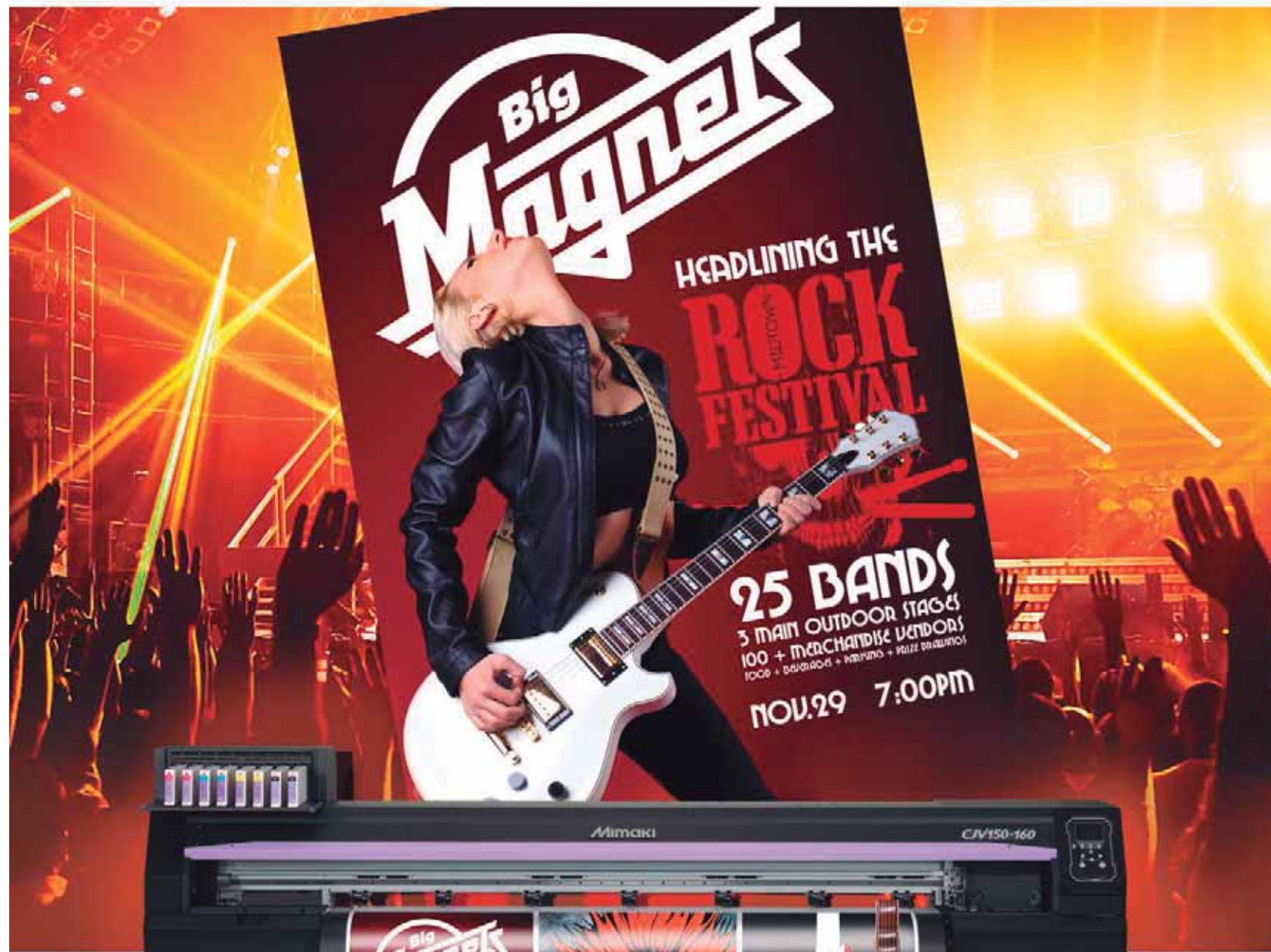
El software RasterLink6 permite la impresión simultánea de tres capas para una visualización doble faz (color > blanco > color) o para impresión doble/base en blanco.

Simplifique las operaciones de RIP.

La función "Guardar como favorito" guarda las disposiciones RIP y las operaciones utilizadas regularmente en una ventana única para recuperarlas de forma rápida.

Facilidad para combinar colores metálicos

Se incluye una paleta de muestras con 648 colores metálicos, que se pueden seleccionar fácilmente usando el software Adobe® Illustrator®.



*La tinta B53 no está disponible en los Estados Unidos ni Canadá.





CARTELES Y LETREROS



INDUMENTARIA CON TRANSFERENCIAS

Vaya más allá de las expectativas.

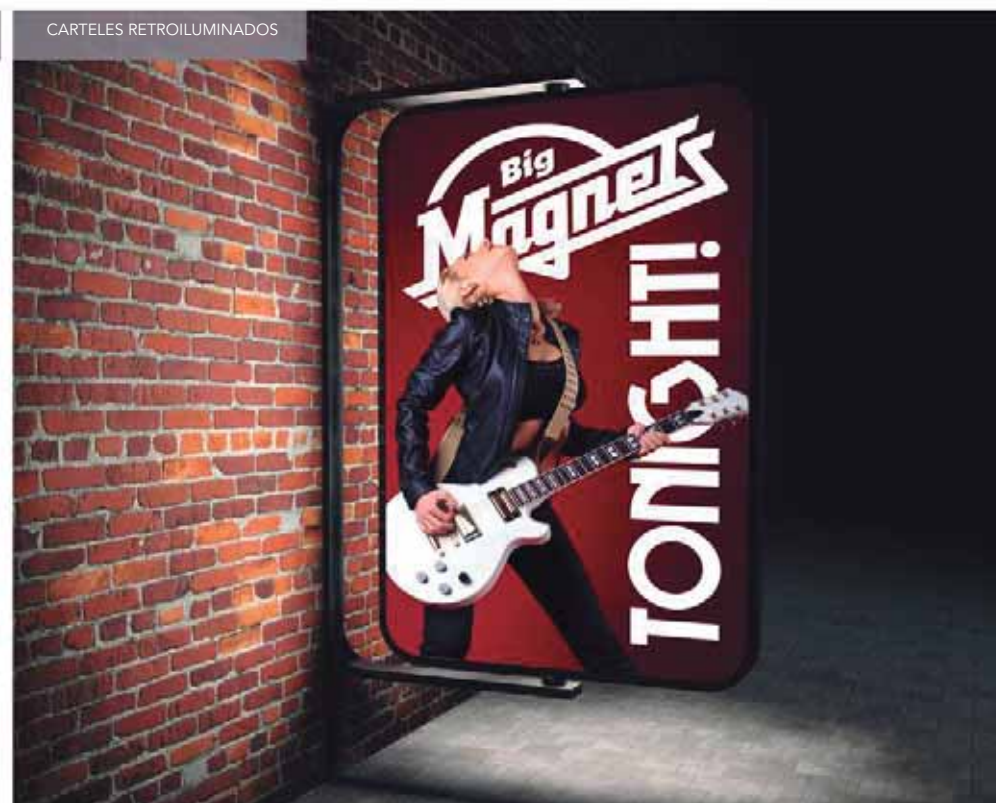
¿Calcomanías metálicas? ¿Retroiluminación? ¿Arte para vestir? Cualquiera sea la solicitud, su negocio crecerá con las nuevas máquinas de corte e impresión de la serie CJV150 de Mimaki. Desarrolladas sobre la plataforma probada de la serie JV de Mimaki, estas impresoras con rodillos incorporan nuevas tecnologías innovadoras para agilizar la producción y permitir el corte integrado. Podrá realizar toda su producción actual con calidad más alta, tiempos de entrega más cortos y menor costo por impresión. Y además podrá ofrecer nuevos productos, como etiquetas o identificaciones para vehículos (o artículos mejorados con los colores plateado o metálicos) usando un solo equipo. Con los modelos de corte e impresión de la serie CJV150 de Mimaki, obtiene la versatilidad de aplicación para aceptar nuevos negocios sin dudar.



CALCOMANÍAS Y ADHESIVOS CALADOS con detalles plateados y metálicos



ETIQUETAS CALADAS



CARTELES RETROILUMINADOS

Vaya más allá de lo convencional.

Los plotters de corte e impresión de la serie CJV150 de Mimaki superan lo extraordinario y ofrecen una amplia gama de aplicaciones. Las tintas base solvente ecológico en diversos colores (incluido plateado) y las tecnologías avanzadas de impresión significan que podrá imprimir prácticamente cualquier cosa con un solo equipo que se adapta a su flujo de trabajo. La capacidad de corte con precisión le permite producir artículos personalizados y de producción de corto plazo como etiquetas, camisetas con transferencias o prototipos de envases. Con la calidad superior, la fidelidad de color y la flexibilidad (y la capacidad de corte) de las impresoras de la serie Mimaki CJV150, superará las expectativas, ampliará su negocio y ofrecerá más de lo que sus clientes puedan imaginar.

VERSATILIDAD EN TAMAÑO MEDIANO

Los modelos de la serie CJV150 están disponibles en cuatro tamaños versátiles que admiten anchos de sustrato máximos de 81 a 160 cm (32 a 63 pulgadas). Ahora hay un tamaño para cada tipo de aplicación de corte e impresión.

CJV150-75 | Ancho máx. de sustrato 81 cm (32")



CJV150-107 | Ancho máx. de sustrato 109 cm (43")



CJV150-130 | Ancho máx. de sustrato 137 cm (54")



CJV150-160 | Ancho máx. de sustrato de 160 cm (63")



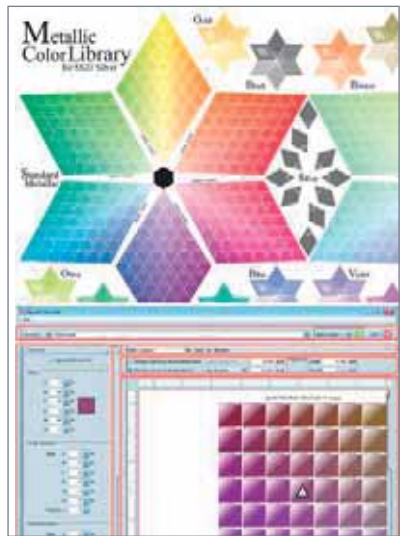
EL SISTEMA MAPS3 DA VIDA A LAS IMÁGENES

La tecnología exclusiva de impresión MAPS3 (Sistema Avanzado de Pasada Mimaki 3) prácticamente elimina el bandeo a velocidades más altas mediante el uso de un patrón patentado de punto aleatorio en los distintos modos de pasada.



DETECCIÓN CONTINUA DE MARCA DE CORTE

Las características avanzadas de MAPS3 permiten que la CJV150 detecte automáticamente todas las marcas impresas de corte y registro, calibre la cortadora e indique con precisión dónde comenzar y detener cada secuencia de corte.



BIBLIOTECA METÁLICA PARA AMPLIAR

La biblioteca de tintas metálicas SS21, que usa tinta plateada, contiene 648 colores que se pueden combinar para imprimir una serie de colores prácticamente ilimitada usando el software de RIP RasterLink6. Esta biblioteca de colores metálicos otorga a diseñadores y usuarios la capacidad de crear colores y efectos brillantes mediante la simple selección de colores metálicos específicos de la paleta de muestras de Adobe® Illustrator®.



VARIEDAD DE FUNCIONES DE CORTE

La cortadora de contorno totalmente automática y versátil es capaz de hacer cortes totales, parciales y perforaciones. Este sistema versátil brinda a los usuarios la capacidad de realizar cortes previos o posteriores de las impresiones y optimiza la producción al mismo tiempo que reduce el desperdicio y los defectos habituales en muchas aplicaciones de corte/impresión.