



## POLI-FLEX® IMAGE – SPECIAL FILMS



3M Scotchlite®  
Reflective Material  
4781 REFLEX SILVER



4782 REFLEX ECO



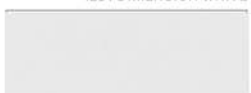
4882 REFLEX ECO NYLON



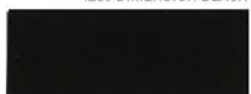
4212 GOLD



4213 SILVER



4214 DIMENSION WHITE



4215 DIMENSION BLACK



421 BRILLIANT GOLD



431 BRILLIANT SILVER



4790 LUMINOUS



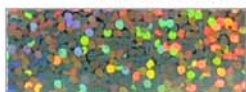
484 PAINT ANTIQUE SILVER



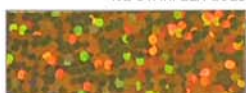
485 PAINT PINK



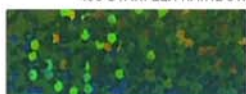
4225 BLACK CARBON



491 STARFLEX SILVER



492 STARFLEX GOLD



496 STARFLEX RAINBOW



499 STARFLEX BLACK



4290 GLOSSY WHITE



4291 GLOSSY BLACK



4292 GLOSSY RED



4293 GLOSSY GOLD



4294 GLOSSY YELLOW



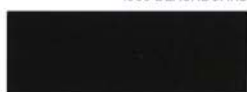
4280 CAMOUFLAGE



4281 LEOPARD



4282 ZEBRA



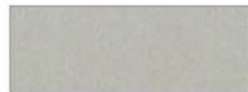
4950 BLACKBOARD



4922 ROSE GOLD



4921 BRIGHT GOLD



4931 BRIGHT SILVER



4924 BRIGHT COPPER

**POLI-FLEX® IMAGE** es un material (Flex-film) de alta calidad disponible en diferentes acabados de efecto.

POLI-FLEX® IMAGE sirve para transferir sobre textiles de algodón, tejido mezclado, poliéster/algodón y poliéster/acrílico. Es ideal para rotular camisetas, tricotes, ropa de deporte o de ocio, bolsas de deporte así como artículos para aficionados.

### Método de aplicación

El corte de POLI-FLEX® IMAGE se puede realizar con cualquier plóter convencional. Recomendamos la utilización de cuchillas estándar (con un ángulo de 45°). Después de retirar el sobrante (operación de pelado o descarte), la película cortada se transfiere a la tela mediante una prensa térmica.

En el caso de los materiales POLI-FLEX® STARFLEX, BRILLIANT, DIMENSION, 4212 GOLD / 4213 SILVER el liner de poliéster debe ser retirado después de haber alcanzado la temperatura ambiente. En el resto de productos POLI-FLEX® IMAGE el liner se debe retirar en caliente.

### Propiedades

Los materiales de la gama POLI-FLEX® IMAGE se pueden lavar generalmente a 60° C y son adecuados para el lavado en seco y para la secadora. No obstante para los productos POLI-FLEX® STARFLEX, 4212 GOLD / 4313 SILVER y 4290 – 4295 GLOSSY se recomienda una temperatura máxima de 40° C. Para POLI-FLEX® BRILLIANT recomendamos solamente el lavado a mano. POLI-FLEX® DIMENSION no es adecuado para el lavado en seco ni para la secadora.

Sustratos tales como el nailon y tejidos con tratamiento hidrófugo no se prestan para ser adornados con este tipo de film termotransferible. Para tales sustratos, POLI-FLEX® NYLON es el material recomendado en primera instancia.

Un sellado firme y permanente del Flex sólo está garantizado bajo la condición de que se cumplan todos los requisitos de temperatura y presión especificados para aplicaciones de transferencia térmica. Se recomienda realizar una prueba previa con el tejido que se desee adornar.

POLI-FLEX® IMAGE son películas transferibles diseñadas con efectos ópticos especiales. Están provistas de un film de poliéster autoadhesivo como respaldo protector (liner), que permite, por ejemplo, una fácil corrección de la posición de elementos ploteados y pelados.

### Medidas

500 mm x 25 m, 500 mm x 10 m / 20,, x 27 yd

Otras medidas y colores especiales: disponibles a petición.

	Algodón	Algodón/poliéster (tejido mezclado)	Poliéster/acrílico (tejido mezclado)
POLI-FLEX® IMAGE	160° C / 320° F / 15 seg. / 2,5 - 3,0 bar (presión media)		
POLI-FLEX® DIMENSION	160° C / 320° F / 25 seg. / 2,5 - 3,0 bar (presión media)		
POLI-FLEX® 4921 / 4922 / 4924 / 4931 / 4950	130° C / 265° F / 5 sec. / 2,5 - 3,0 bar (presión media)		

10/2018



#### POLI-TAPE Klebefolien GmbH

Zeppelinstraße 17  
53424 Remagen - GERMANY

Telefon: +49 2642 98 36 0  
Fax: +49 2642 98 36 37

E-Mail: [info@poli-tape.de](mailto:info@poli-tape.de)  
Internet: [www.poli-tape.de](http://www.poli-tape.de)

#### POLI-TAPE USA Inc.

200-A Industrial Loop South  
Orange Park (FL) - USA

Phone: +1 904 215 14 11  
Fax: +1 904 215 41 12

E-Mail: [info@poli-tape.com](mailto:info@poli-tape.com)  
Internet: [www.poli-tape.com](http://www.poli-tape.com)

Your POLI-TAPE products distributed by

