

MANUAL INSTALACIÓN Y USO PERFILES DE COLOR DE SUBLIMACIÓN EN EPSON ECOTANK



brildor.com

ÍNDICE

WINDOWS

USO PERFIL PHOTOSHOP 3

USO PERFIL OTROS PROGRAMAS 5

MAC

USO PERFIL OSX 8

REGISTRO

COMPRA Y REGISTRO 13

WINDOWS

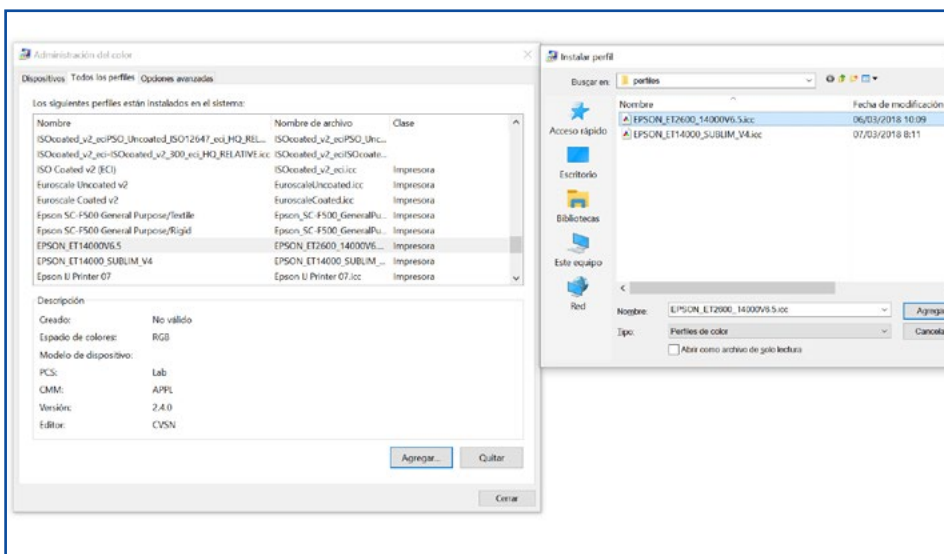
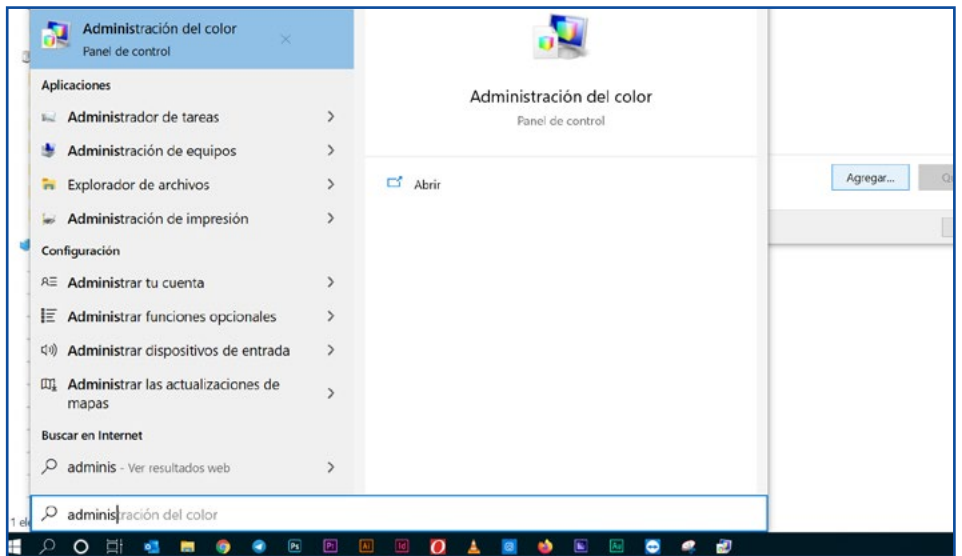
Nuestro perfil de color está desarrollado para un uso genérico y funciona de forma correcta directamente usando **Adobe Photoshop** como gestor de color. Para el uso de la sublimación en otro tipo de software como Adobe Illustrator o Silhouette Studio, recomendamos el uso del driver virtual de impresora **Printfab**.

Recuerda que hay muchos factores que influyen en el color en la sublimación como el tipo de papel, el producto sobre el que va a estamparse e incluso el tiempo y la temperatura.

INSTALACIÓN Y USO DEL PERFIL DE COLOR CON ADOBE PHOTOSHOP

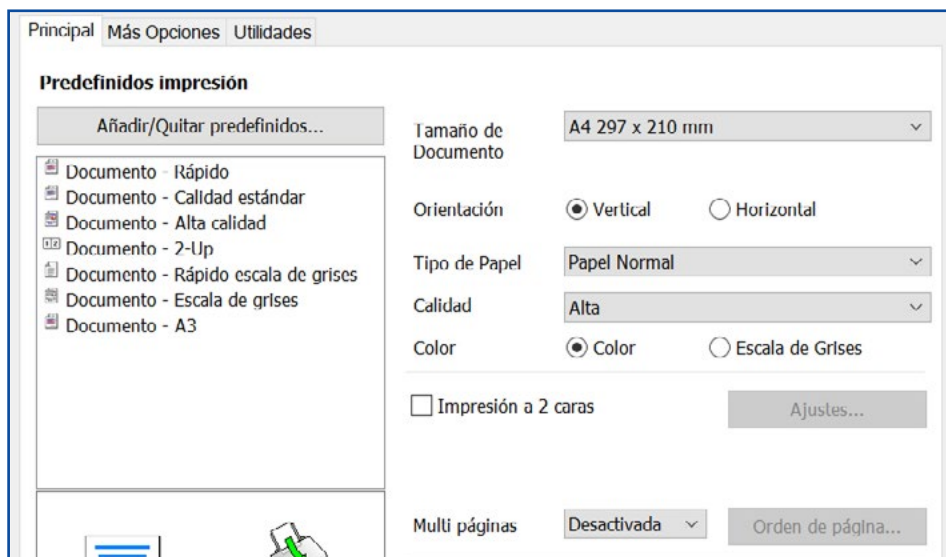
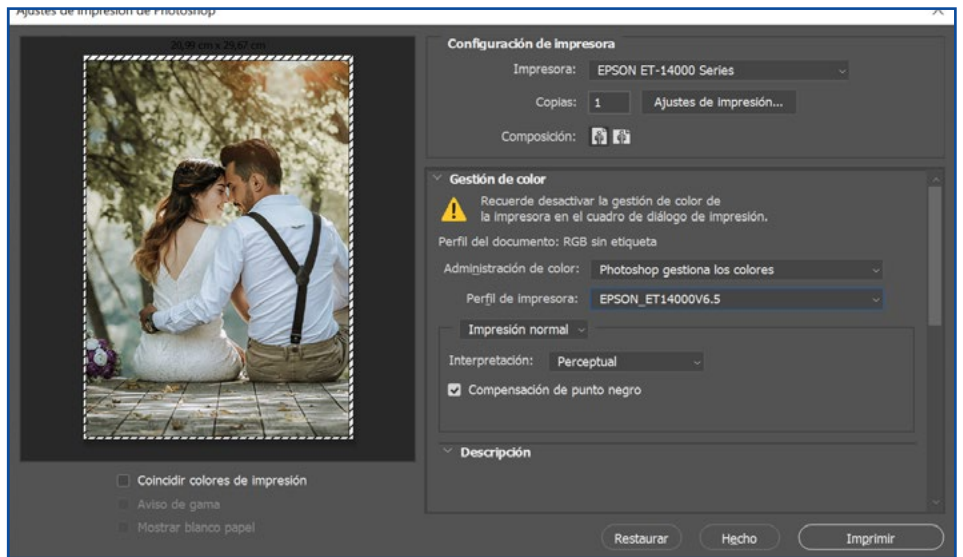
1. Realiza la instalación de los drivers de la impresora.
2. Una vez instalados los drivers descarga el perfil de color [aquí](https://bit.ly/printfabBrildor) o en la web: <https://bit.ly/printfabBrildor>

3. Instala el perfil descargado pulsando sobre el botón de windows. Escribe **administración de color** y pulsa el icono para que se abra. Dentro de la administración de color ve a la pestaña todos/pulsa **agregar** y selecciona el perfil.



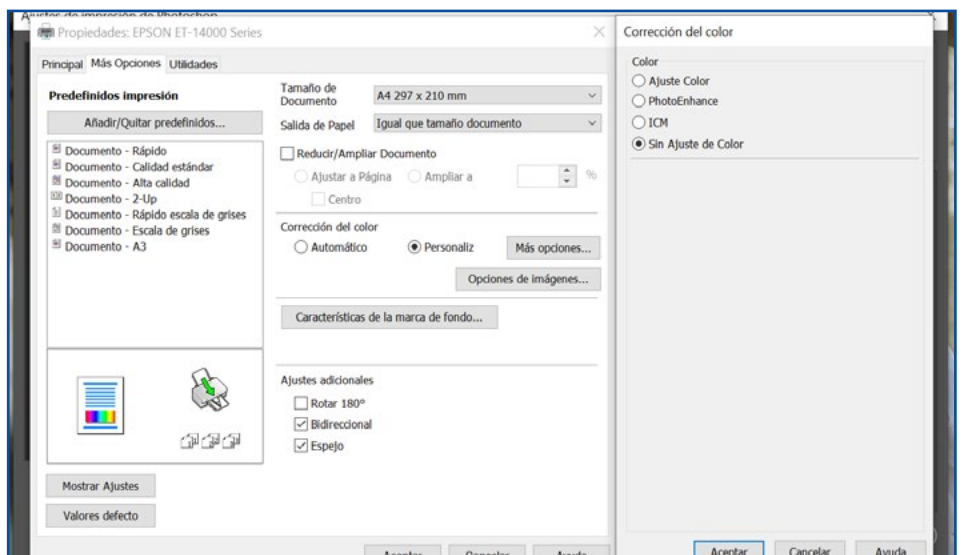
4. Dentro de la administración de color ve a la pestaña todos/pulsa **agregar** y selecciona el perfil.

5. Ahora desde Photoshop cuando vayas a imprimir debes elegir **photoshop gestiona los colores**. En el desplegable perfil de impresora elige el perfil **EPSON_ET14000V6.5** En interpretación elige perceptual.



6. En ajustes de impresión, en la pestaña PRINCIPAL, elige en Tipo de papel: **NORMAL**. En calidad selecciona **ALTA**.

7. En la pestaña **MÁS OPCIONES** en corrección de color pulsa sobre más opciones... y elige **SIN AJUSTE DE COLOR** Recuerda activar el **modo espejo** en los ajustes adicionales. Acepta y ya puedes realizar la impresión



Es importante que trabajes en el modo de color RGB (Adobe RGB o sRGB) puesto que los drivers de las impresoras están diseñados para usar este modo de color y el perfil te funcionará mejor.

Si necesitas hacer correcciones puedes usar capas de ajuste en Photoshop.

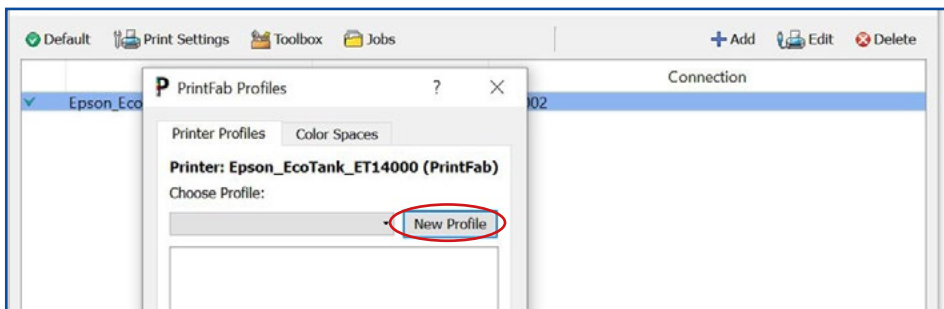
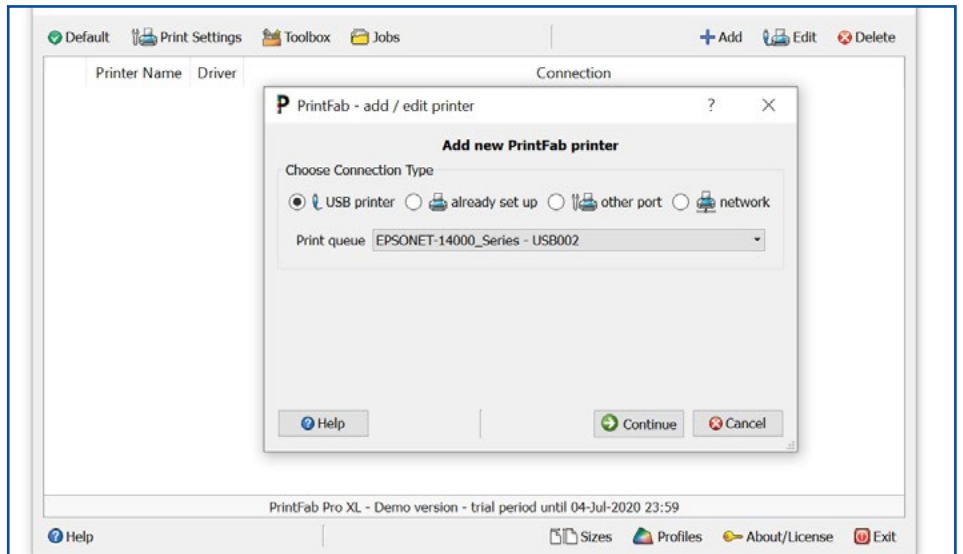
INSTALACIÓN Y USO DEL PERFIL DE COLOR CON PRINTFAB

Si necesitas utilizar tu impresora de sublimación directamente desde otro software o necesitas tener más opciones sobre la impresión te recomendamos el uso del driver virtual de impresora PRINTFAB que puedes encontrar en nuestra tienda online.

Printfab tiene una versión de prueba de 30 días por lo que puedes utilizarlo sin limitaciones durante 30 días antes de comprarlo.

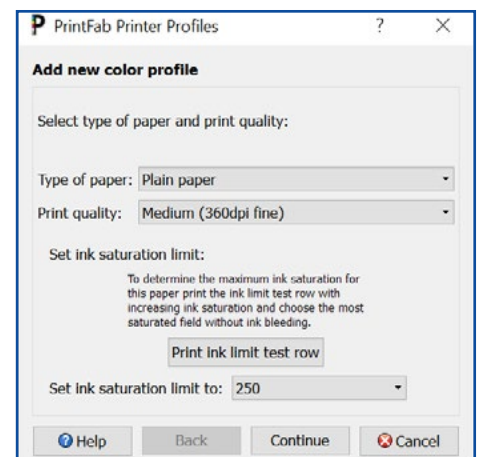
1. Realiza la instalación de los drivers de la impresora.
2. Una vez instalados los drivers descarga el perfil de color [aquí](https://bit.ly/printfabBrildor) o en la web <https://bit.ly/printfabBrildor>
3. Descarga PRINTAB para Windows [aquí](https://bit.ly/printfabBrildor) o entra en la web <https://bit.ly/printfabBrildor> e instálalo.

4. Una vez instalado abre Printfab y pulsa sobre add para agregar tu impresora. Con la impresora encendida y conectada a tu PC, elige el tipo de conexión y selecciona la impresora. Pulsa continuar y asegúrate de que el modelo se corresponde con tu impresora.



5. Ahora con la impresora seleccionada pulsa en el botón de abajo **PROFILES**. Pincha en **New profile** para iniciar la creación del perfil.

6. Ahora elige Type of paper: **Plain paper**
En print quality usa: **Medium (360dpi fine)**



7. Rellena todos los campos, esto es interesante por si usas diferentes papeles o tintas. Continúa y pulsa OK para finalizar.

Enter fields for new color profile

Please enter the following fields to identify your unique profile:

New profile name:

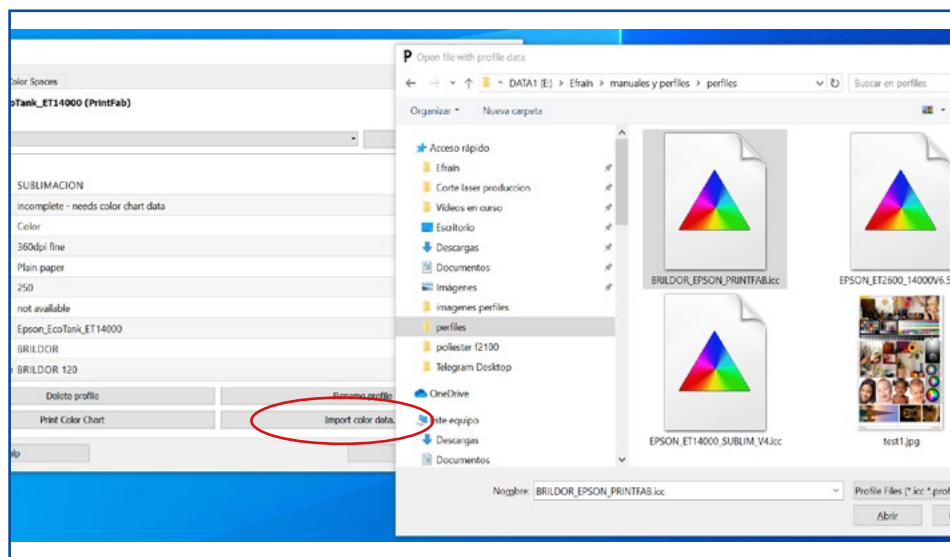
User name:

Paper manufacturer:

Paper product name:

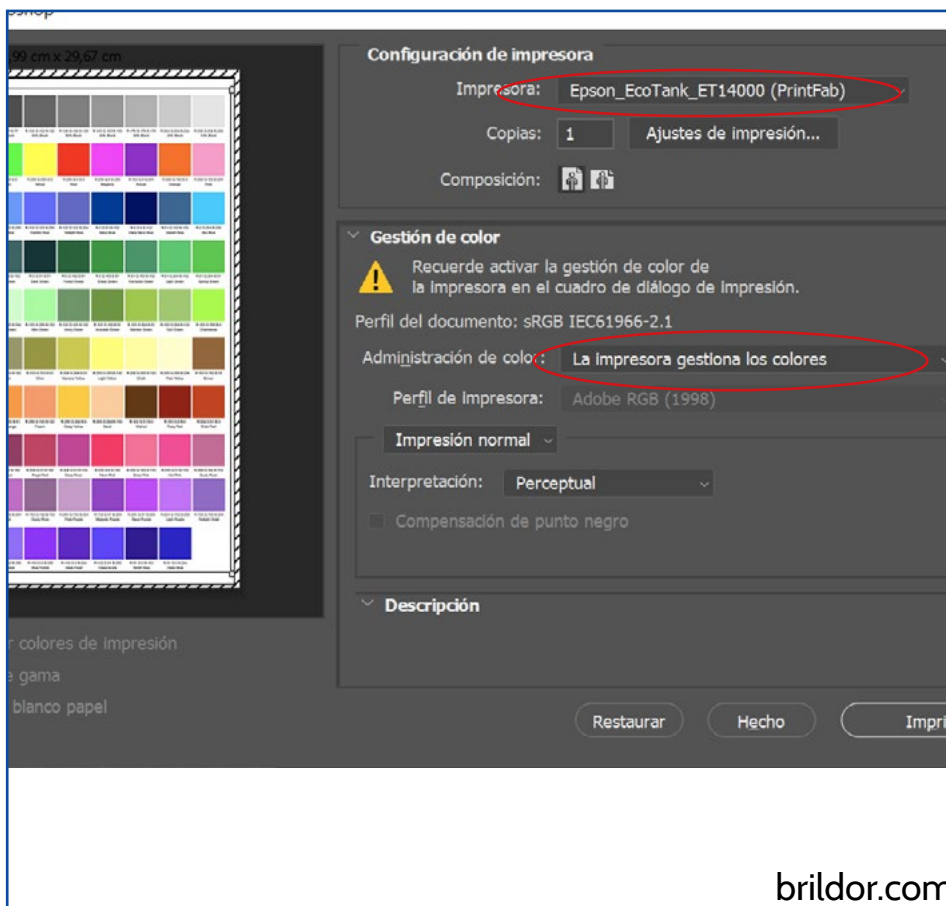
Ink manufacturer:

Ink product name:

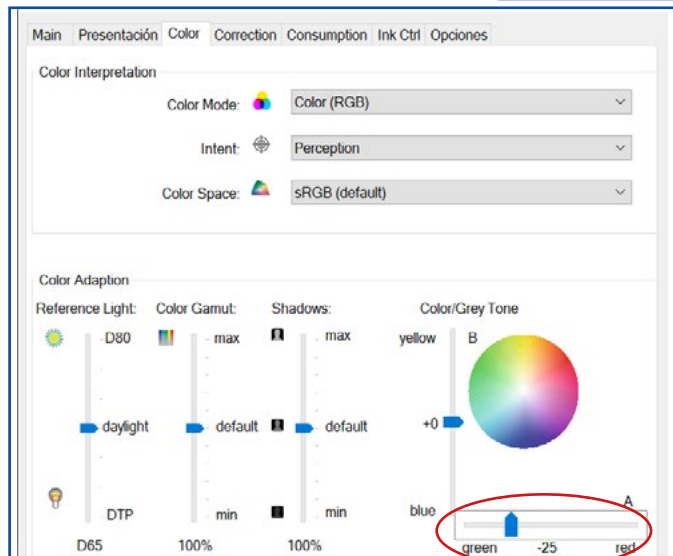
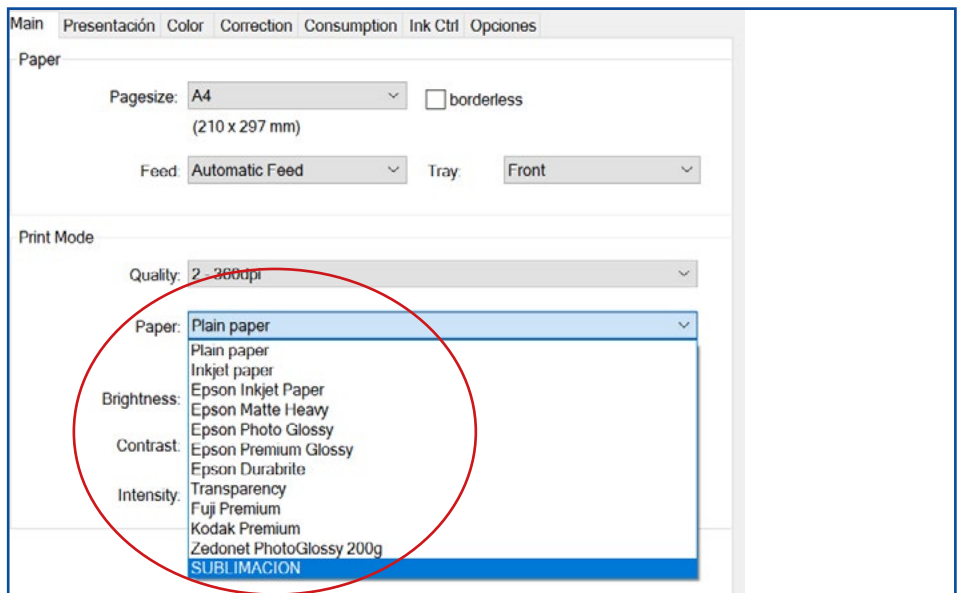


8. Ahora pulsa en Import color data... y selecciona el perfil de color que has descargado para tener completa la configuración.

9. Ya puedes imprimir desde cualquier software permitiendo siempre que la impresora gestione los colores para que sea Printfab quien controle el color. Debes seleccionar la impresora printfab.

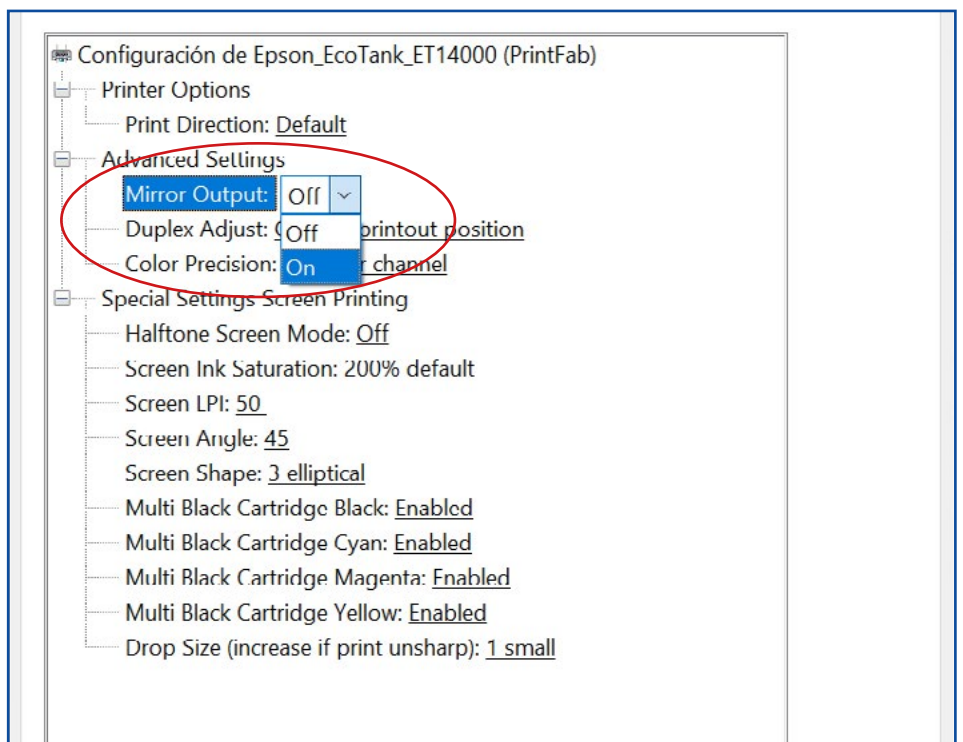


10. En los ajustes de impresión debes seleccionar la calidad que prefieras pero en “paper” debes elegir el preset que has creado anteriormente que contiene el perfil de color, que en nuestro caso se llama **SUBLIMACIÓN**.



11. En la pestaña Color realizaremos una corrección de color en los tonos grises. Desliza la pestaña hacia el **green** a **-25**.

12. finalmente en la pestaña Opciones debes elegir en **Mirror Output ON** para que se active el modo espejo. Acepta e imprime



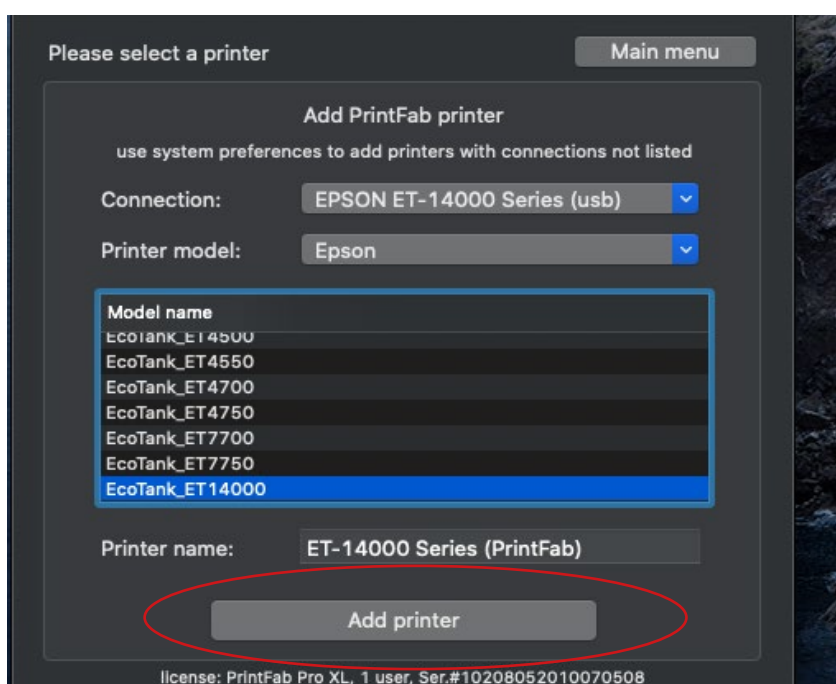
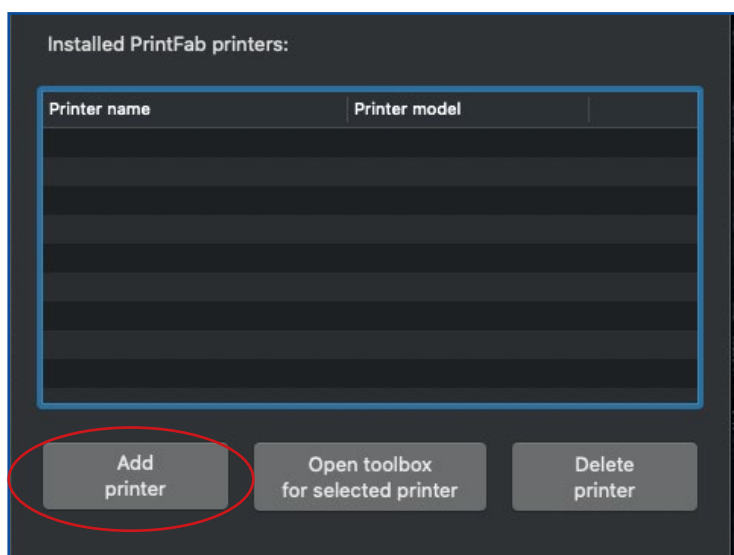
MAC OSX

Debido al motor de color que usa OSX y su gestión de color a través de ColorSync, es necesario el uso de un driver virtual de impresora como Printfab para efectuar una correcta gestión del color.

La ventaja es su capacidad de corregir colores desde el driver y además puedes imprimir desde cualquier software.

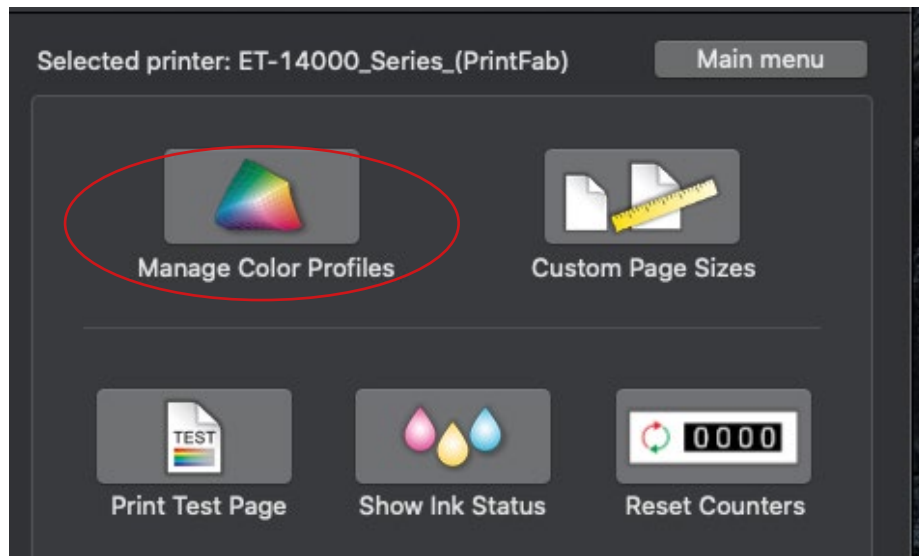
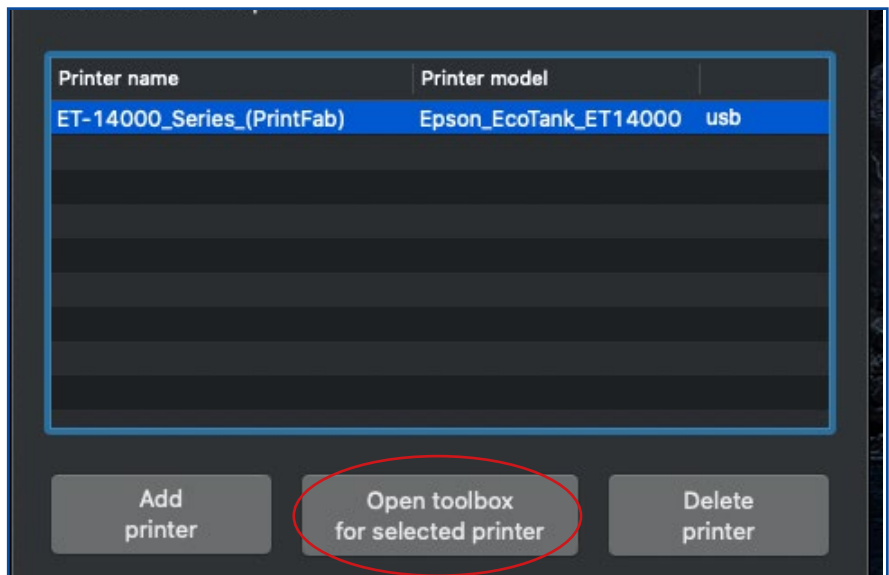
INSTALACIÓN Y USO DEL PERFIL DE COLOR CON PRINTFAB EN MAC

1. Realiza la instalación de los drivers de la impresora.
2. Una vez instalados los drivers descarga el perfil de color [aquí](https://bit.ly/printfabBrildor) o en la web <https://bit.ly/printfabBrildor>
3. Descarga PrintFab para OSX [aquí](https://bit.ly/printfabBrildor) o en la web <https://bit.ly/printfabBrildor>
4. Instala PrintFab.
5. Abre **Printfab Toolbox** y pulsa **Add printer**.



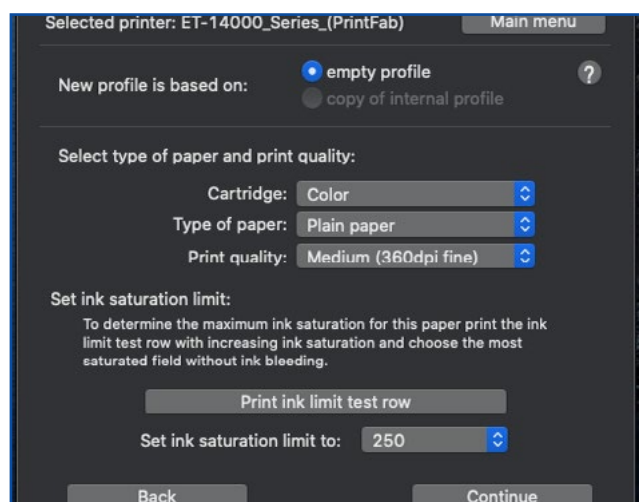
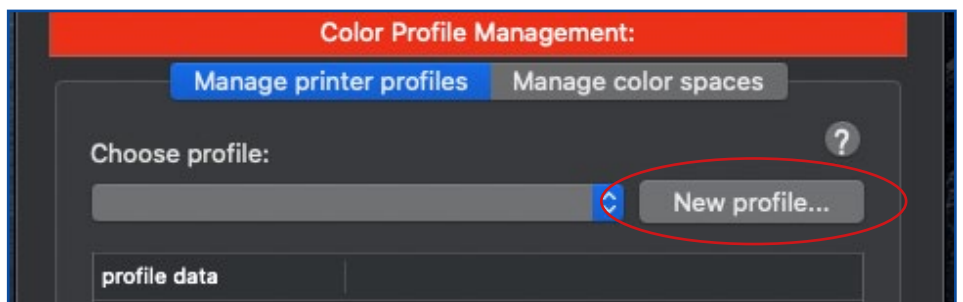
6. Con la impresora conectada al MAC escoge en **Connection** y **Printer model** tu impresora y pulsa **Add Printer**.

7. Con la impresora seleccionada pulsa **Open toolbox for selected printer**



8. Pulsa sobre **Manage Color Profiles**

9. Pincha sobre **New profile**



10. Ahora elige Type of paper: **Plain paper**
En print quality usa: **Medium (360dpi fine)** y pulsa continue

11. Rellena todos los campos, esto es interesante por si usas diferentes papeles o tintas.
Pulsa **Continue**.

Selected printer: ET-14000_Series_(PrintFab) Main menu

Print color chart for profile creation:
Please enter the following fields to identify your unique profile

new profile name: SUBLIMACION
user name: Brildor
paper manufacturer: BRILDOR 120
paper product name: BRILDOR 120
ink manufacturer: EPSON
ink product name: EPSON

Back Continue

license: PrintFab Pro XL, 1 user, Ser.#10208052010070508

Profile specification (please check):

new profile name: SUBLIMACION
user name: Brildor
paper manufacturer: BRILDOR 120
paper product name: BRILDOR 120
ink manufacturer: EPSON
ink product name: EPSON
Ink saturation limit: 250
Cartridge: Color
Paper class: Plain paper
Print quality: Medium (360dpi fine)

Note:
You can reuse the sheet where the the ink limit row was printed for printing a color chart - insert it upside down to print on the blank part.

Back Create profile

12. Pulsa sobre **Create profile**

13. Ahora pulsa en **Import color data...**

Selected printer: ET-14000_Series_(PrintFab) Main menu

Color Profile Management:

Manage printer profiles Manage color spaces

Choose profile: SUBLIMACION New profile...

profile data

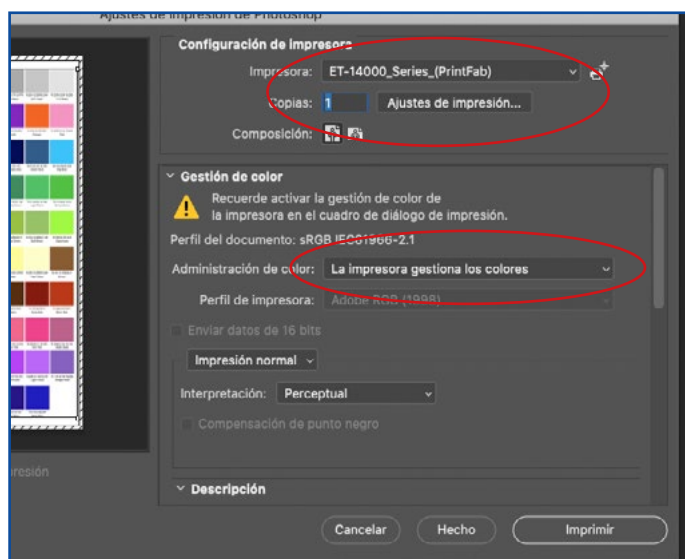
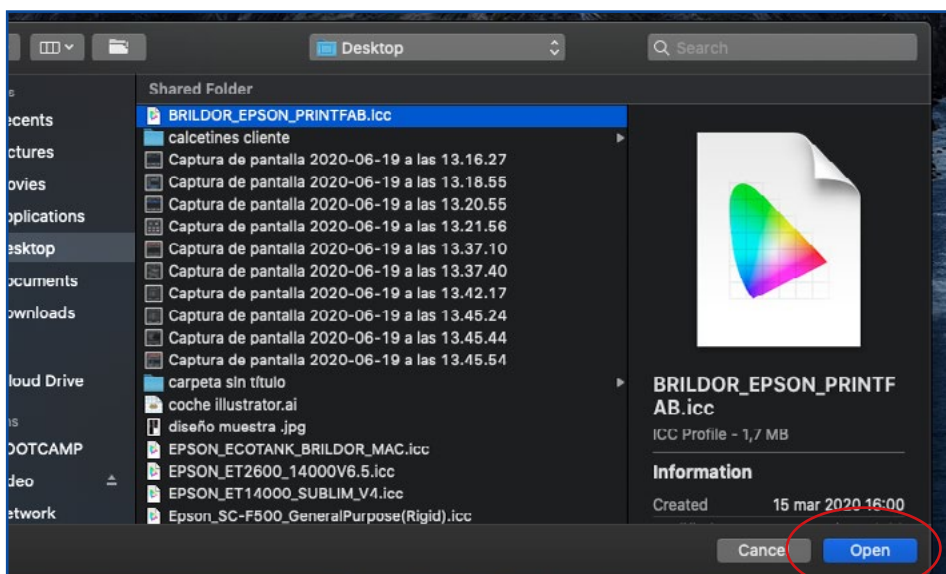
Cartridge:	Color
Quality:	360dpi fine
Paper class:	Plain paper
Ink limit:	250
Color data:	not available
Driver:	Epson_EcoTank_ET14000
User:	Brildor
Paper manufacturer:	BRILDOR 120

Delete profile Linearize

Print Color Chart Import color data...

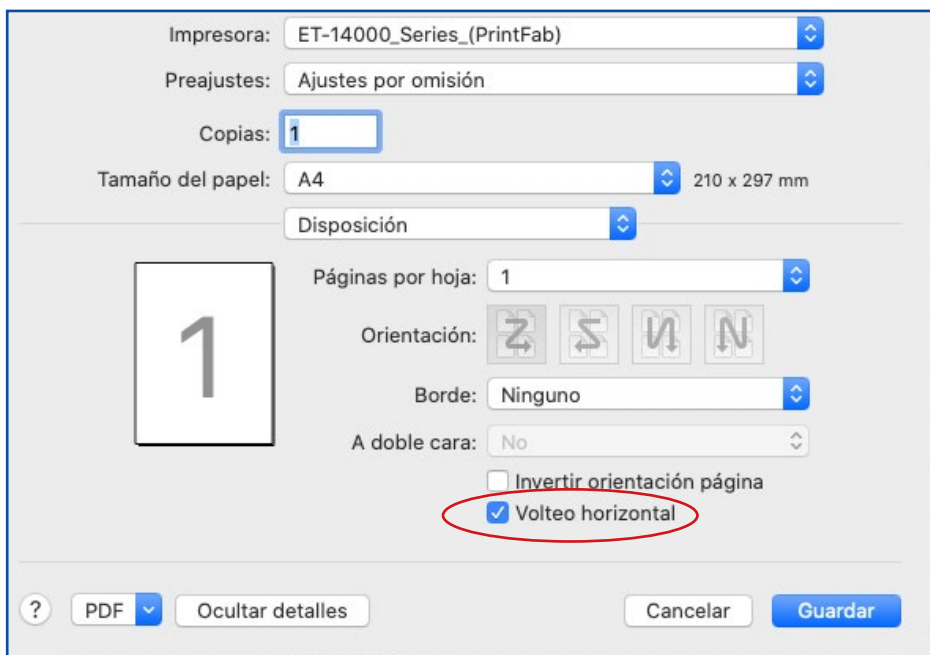
license: PrintFab Pro XL, 1 user, Ser.#10208052010070508

14. Selecciona el perfil de color que has descargado y pulsa **Open** para tener completa la configuración.

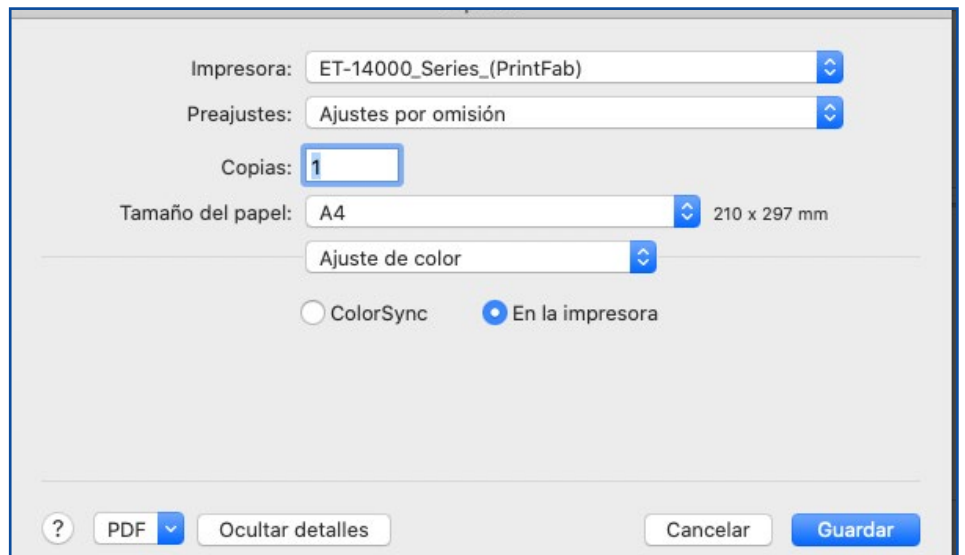


15. En tu software de diseño favorito selecciona como impresora la impresora PrintFab. En Administración de color debe ser la **impresora quien gestione los colores**. Pulsa en Ajustes de impresión para configurar correctamente la impresión.

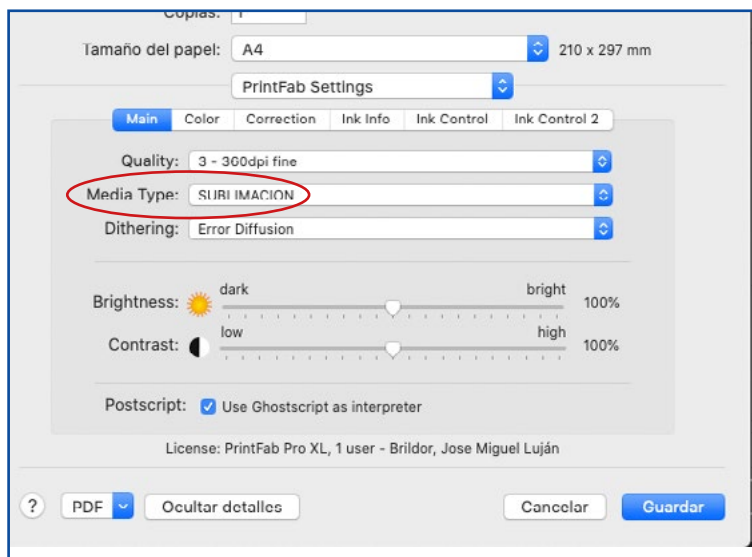
16. En la pestaña **Disposición** elige **Volteo horizontal** para que te imprima en modo espejo.



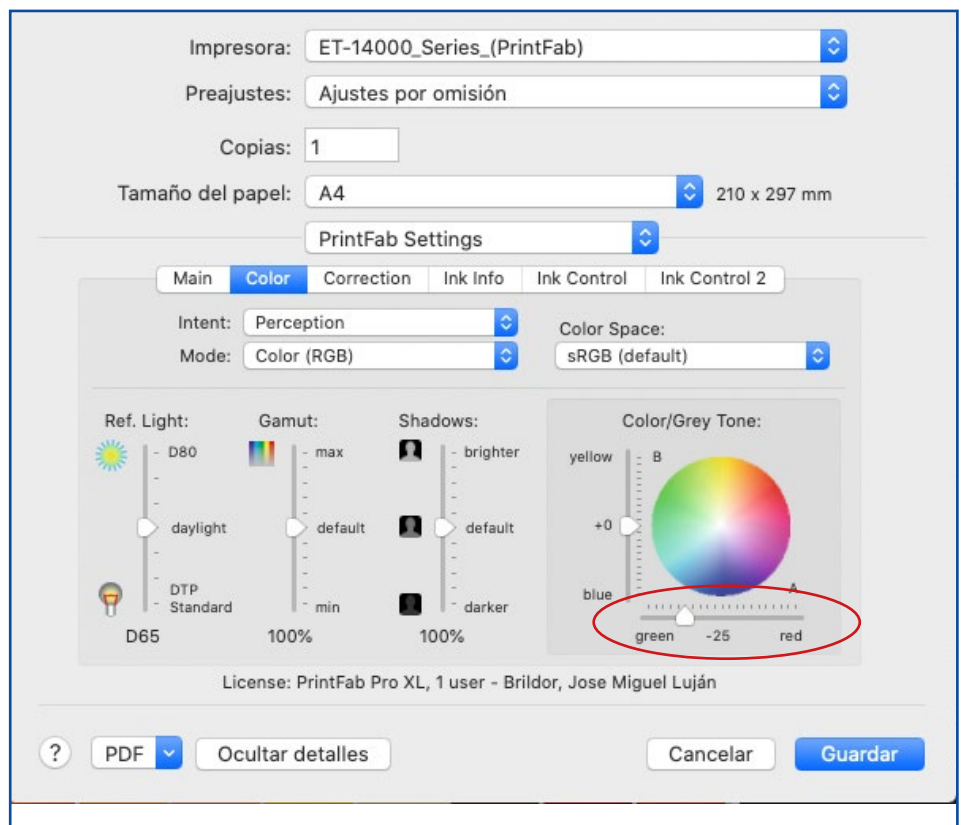
17. En Ajuste de color elige:
En la impresora



18. En PrintFab Settings elige
en **Media Type** el perfil que
has creado anteriormente



19. En la pestaña **Color**
realizaremos una corrección
de color en los tonos grises.
Desliza la pestaña hacia el
green a -25.



REGISTRO DE PRINTFAB

PrintFab dispone de **30 días de prueba** para que disfrutes del programa. Una vez pasado el mes de prueba, si intentas imprimir, aparecerá una marca de agua en un lugar aleatorio de la hoja.

Para adquirir una licencia debes entrar [aquí](#) o en la web <https://bit.ly/printfabBrildor> y comprar la licencia.

En el **albarán de compra** recibirás un número de serie.

	Referencia	Nombre del producto	Unidades		
			Pedidas	Servidas	Pendientes
	037 922	Software Printfab Home L <i>Lote/Serie: 1322-3301-6956-7555</i>	1	1	1

Ahora debes pulsar [aquí](#) o ir a <https://bit.ly/PrintfabRegister> y rellenar los campos de la web. Pulsa **Send** cuando hayas acabado.

Request PrintFab license key

You can use this form if you have a PrintFab license order code and want to order a personalized PrintFab license key.

Please fill in the PrintFab license order code and the licensee's address data.

We will send the PrintFab license to the email address specified in the form.
Please allow 3-5 working days processing time between December 24 and January 6.

License order code

Licensee:

Company name

First name

Last name

Street

ZIP Code

City

Country

Phone

Send license key to:

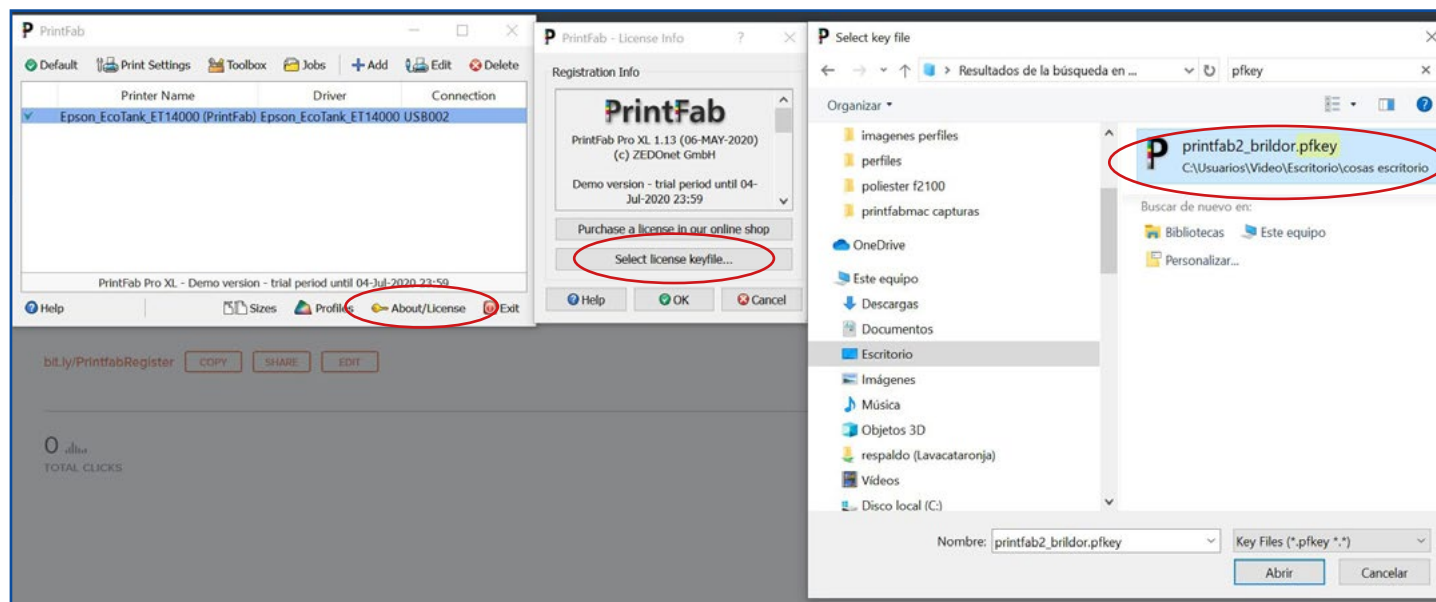
Email address

Confirm email

Recibirás por correo el archivo de licencia. Deberás instalarlo.

Si tienes **WINDOWS**:

1. Abre PrintFab y pincha en **About/License**.
2. Pulsa sobre **Select license keyfile...**
3. Elige el archivo que te han enviado por correo electrónico tras solicitar la clave.



Si tienes **MAC**:

1. Guarda el **archivo de licencia** que te han enviado por correo.
2. Haz **doble click** sobre él e instalalo.

